



# ИСКУССТВО АРХИТЕКТУРЫ. ФОРМИРОВАНИЕ АРХИТЕКТУРНОГО ПРОСТРАНСТВА

Февральская образовательная программа • 07.02-02.03.2021



Московский  
государственный  
академический  
художественный  
институт  
имени В.И. Сурикова  
при Российской  
академии художеств  
/ МГАХИ им. В.И.  
Сурикова /



Новосибирский  
государственный  
университет  
архитектуры,  
дизайна и  
искусств имени  
А.Д. Крячкова  
/ НГУАДИ /



# ИСКУССТВО АРХИТЕКТУРЫ. ФОРМИРОВАНИЕ АРХИТЕКТУРНОГО ПРОСТРАНСТВА

Февральская образовательная программа • 07.02-02.03.2021



**ЛЮБАВИН**

**Анатолий Александрович**  
ректор Московского государственного  
академического института имени  
В.И. Сурикова, профессор кафедры  
графики, народный художник РФ,  
вице-президент Российской академии  
художеств



**БАГРОВА**

**Наталья Викторовна**  
ректор Новосибирского государственного  
университета архитектуры, дизайна и  
искусств имени А.Д. Крячкова, доктор  
культурологии, профессор кафедры  
архитектуры, член Союза архитекторов  
России, член Союза дизайнеров России



# ИСКУССТВО АРХИТЕКТУРЫ. ФОРМИРОВАНИЕ АРХИТЕКТУРНОГО ПРОСТРАНСТВА

Февральская образовательная программа • 07.02-02.03.2021



**Трибельская Екатерина Георгиевна**

заведующая кафедрой архитектуры Московского государственного академического института имени В.И. Сурикова, кандидат архитектуры, профессор кафедры архитектуры, член Союза архитекторов России, член Союза дизайнеров Москвы, член-корреспондент РАХ



**Попова Дарья Дмитриевна**

старший преподаватель кафедры архитектуры Московского государственного академического института имени В.И. Сурикова, магистр архитектуры

**Базовый курс.**

**«Организация пространства площади» • 07-15.02.2021**



# ИСКУССТВО АРХИТЕКТУРЫ. ФОРМИРОВАНИЕ АРХИТЕКТУРНОГО ПРОСТРАНСТВА

Февральская образовательная программа • 07.02-02.03.2021



**ШЕВЦОВ Даниил Викторович**

студент 3 курса факультета архитектуры Московского государственного академического института имени В.И. Сурикова, ассистент преподавателя



**ДМИТРИЕВА Анастасия Александровна**

студентка 3 курса факультета архитектуры Московского государственного академического института имени В.И. Сурикова, ассистент преподавателя

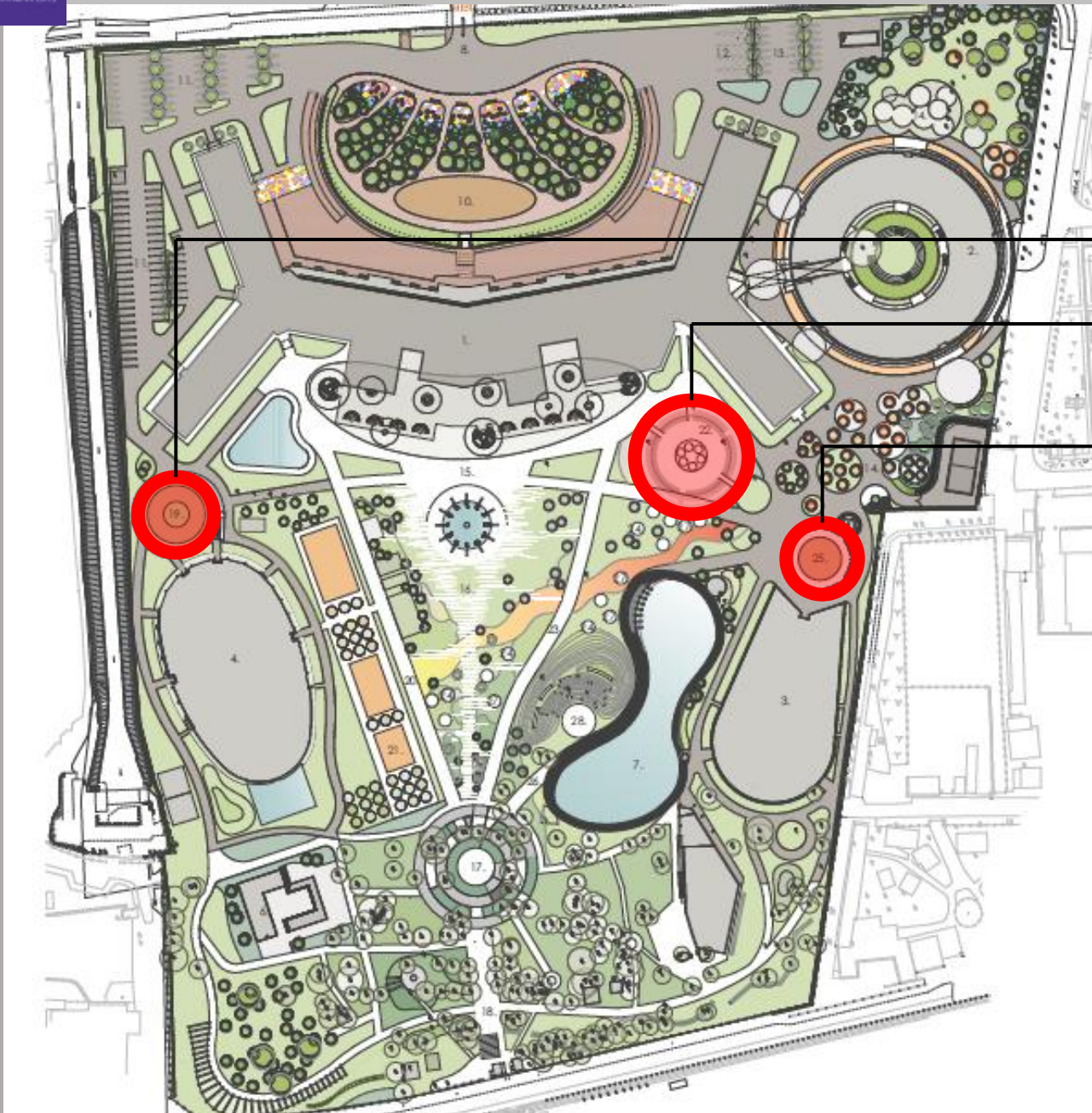
**Базовый курс.**

**«Организация пространства площади» • 07-15.02.2021**









площадь спорта

площадь науки

площадь искусств

На территории парка образовательного центра «Сириус» планируется создать 3 тематические площади: Наука, Спорт, Искусство. Участникам программы предложено спроектировать рекреационные пространства каждой из этих площадей.











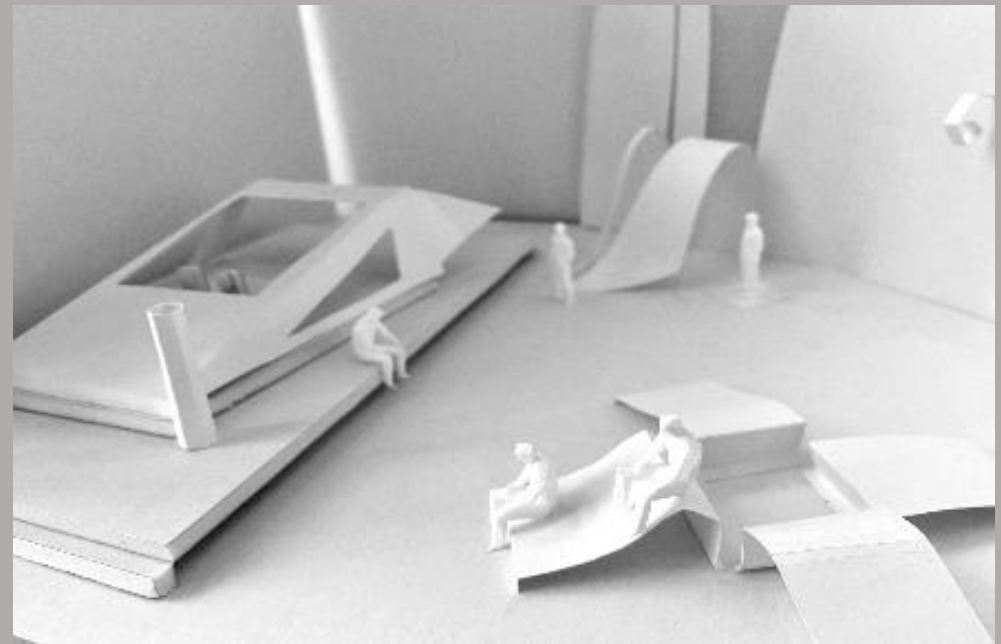
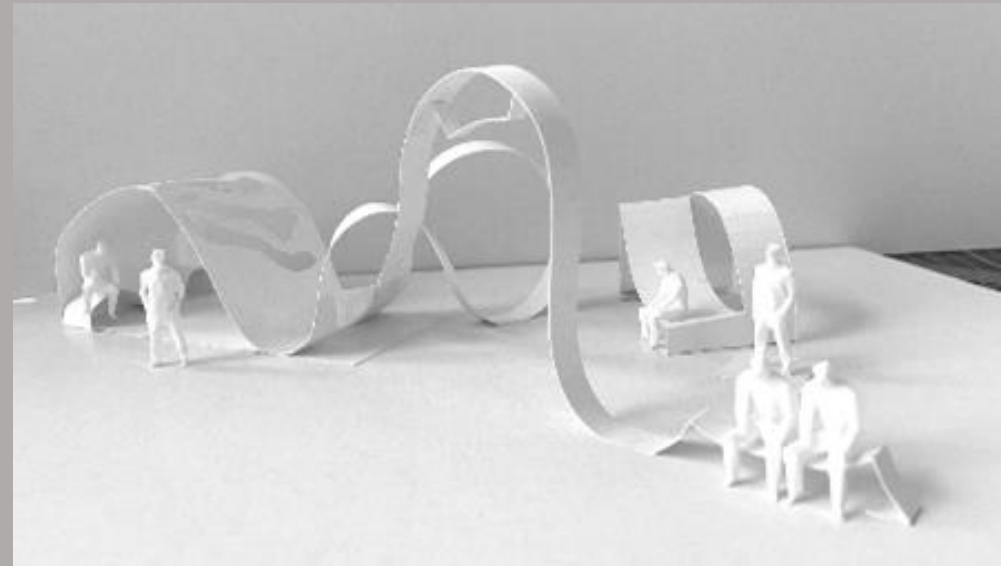
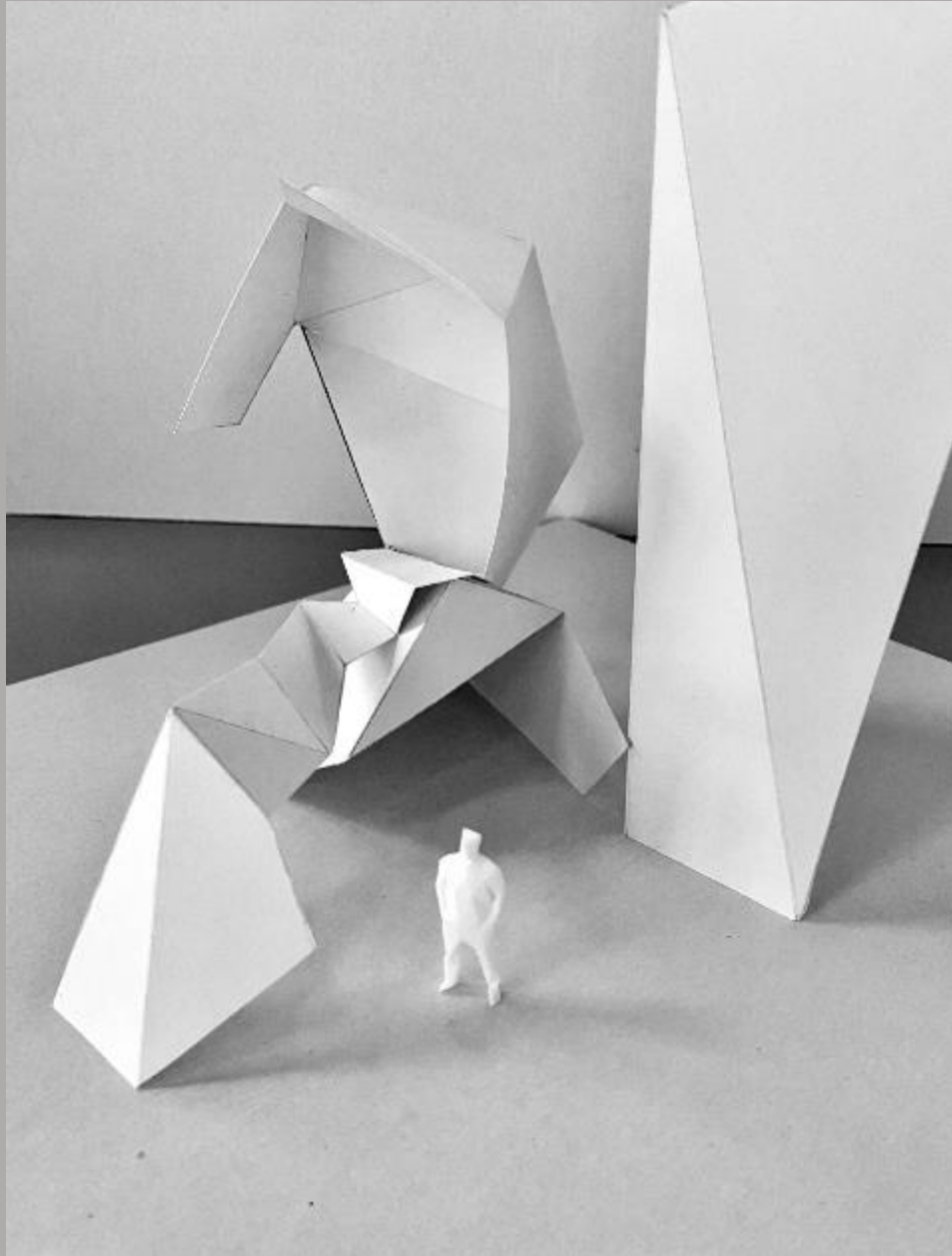


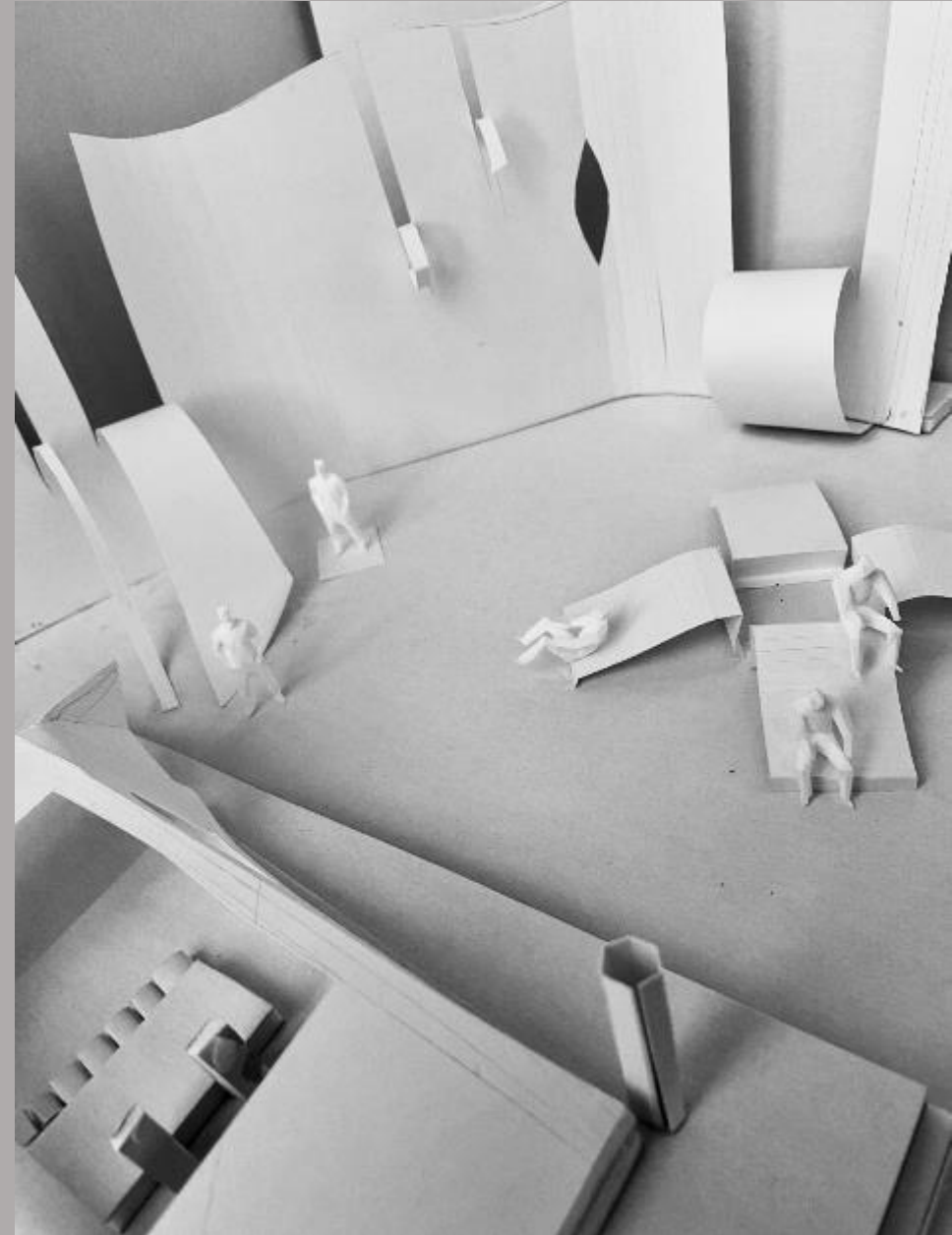
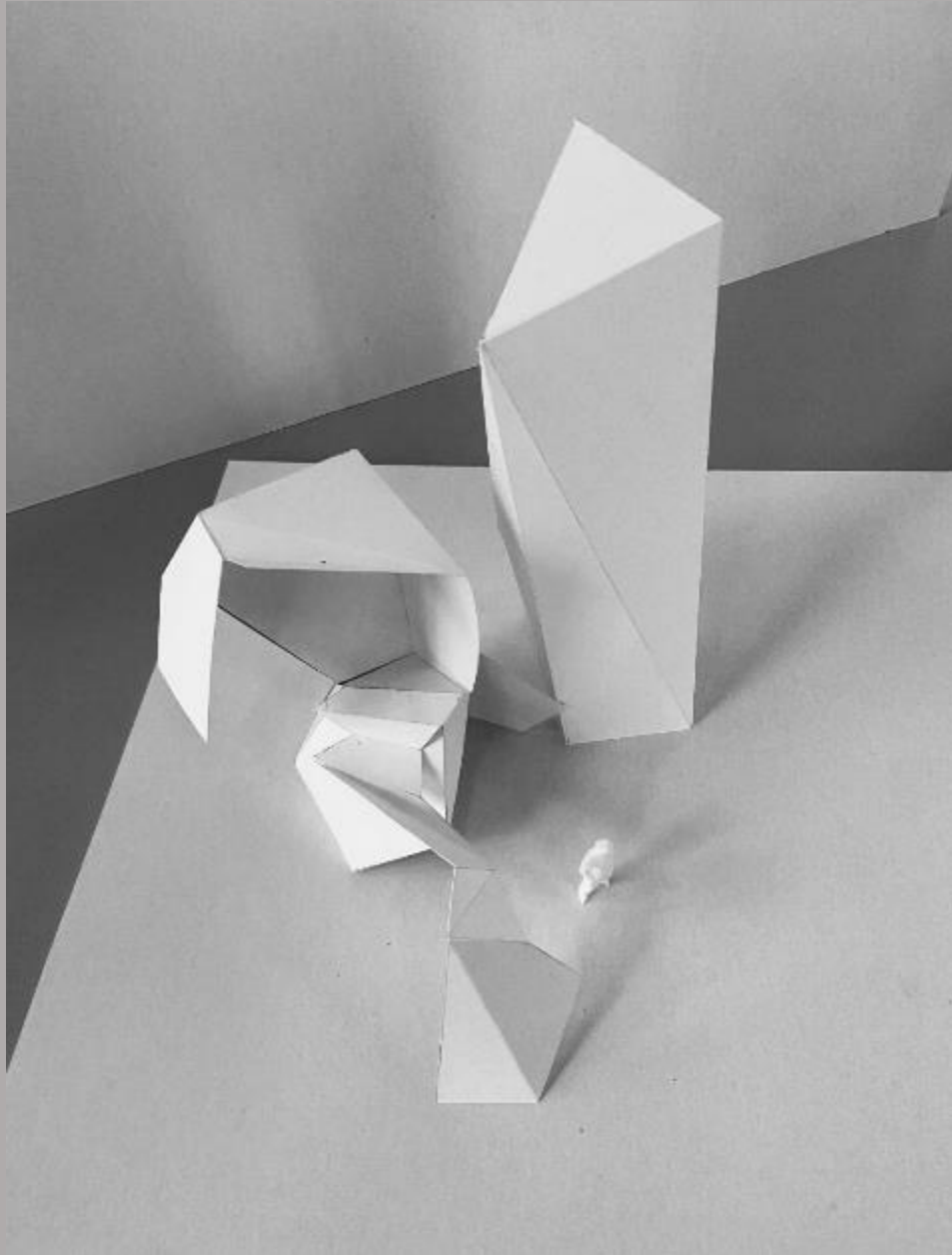


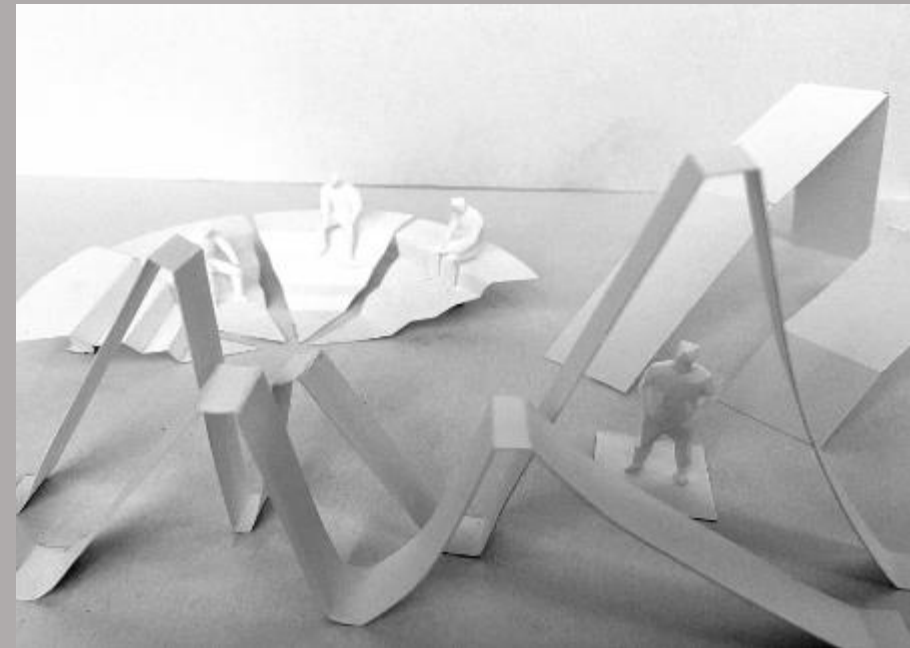
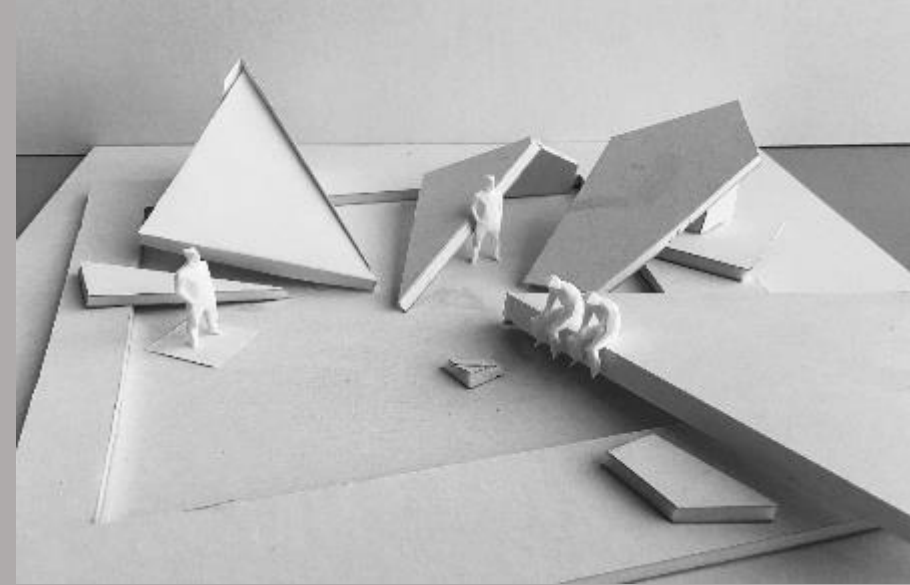
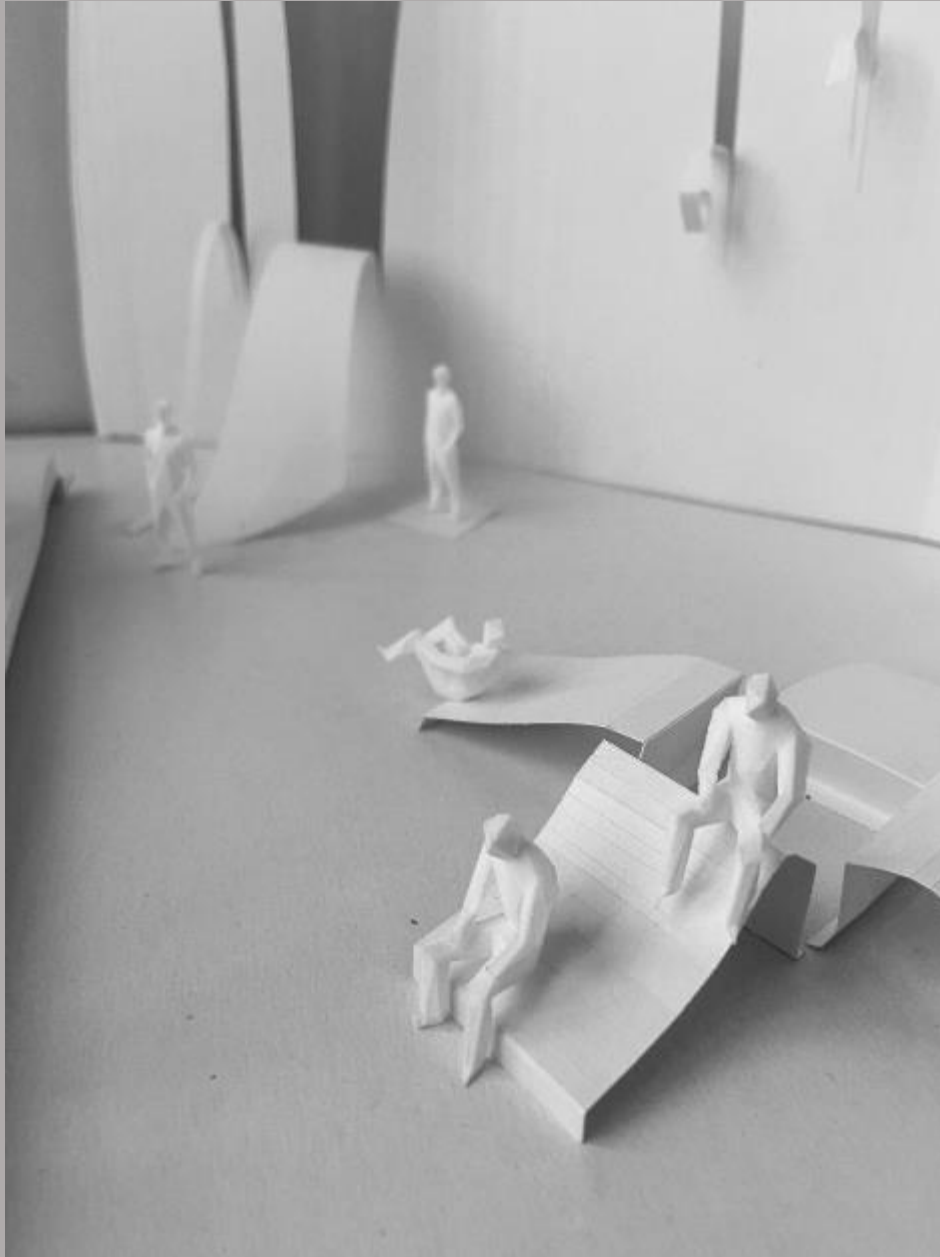


Каждый из участников выполнил эскизный макет на выбранную тему.



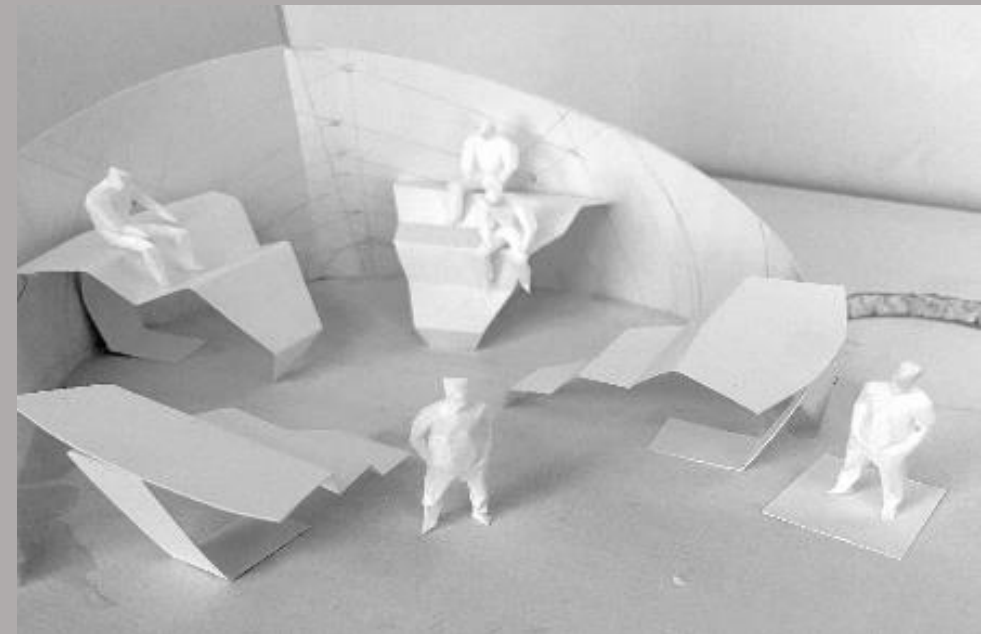
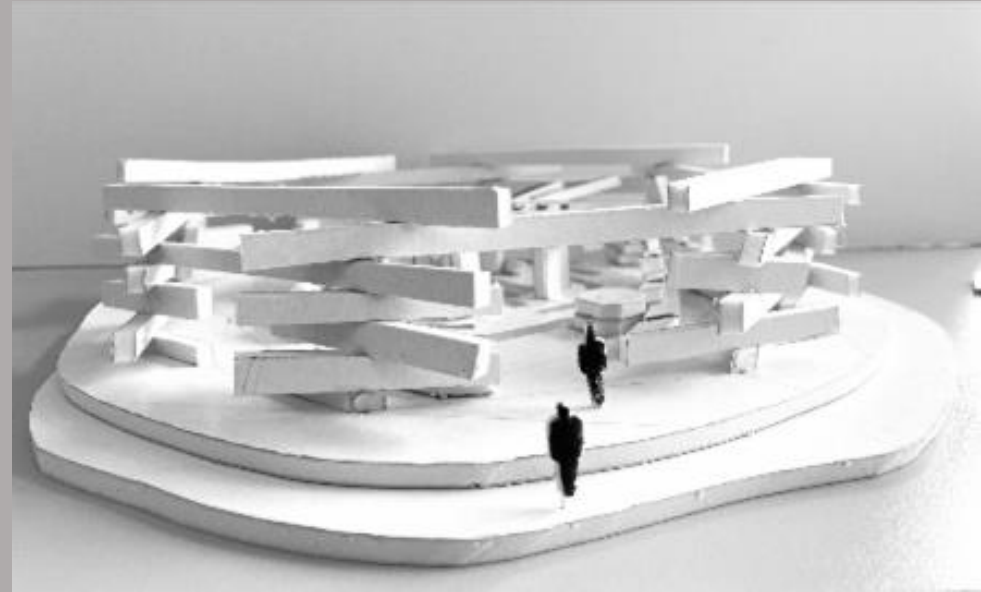
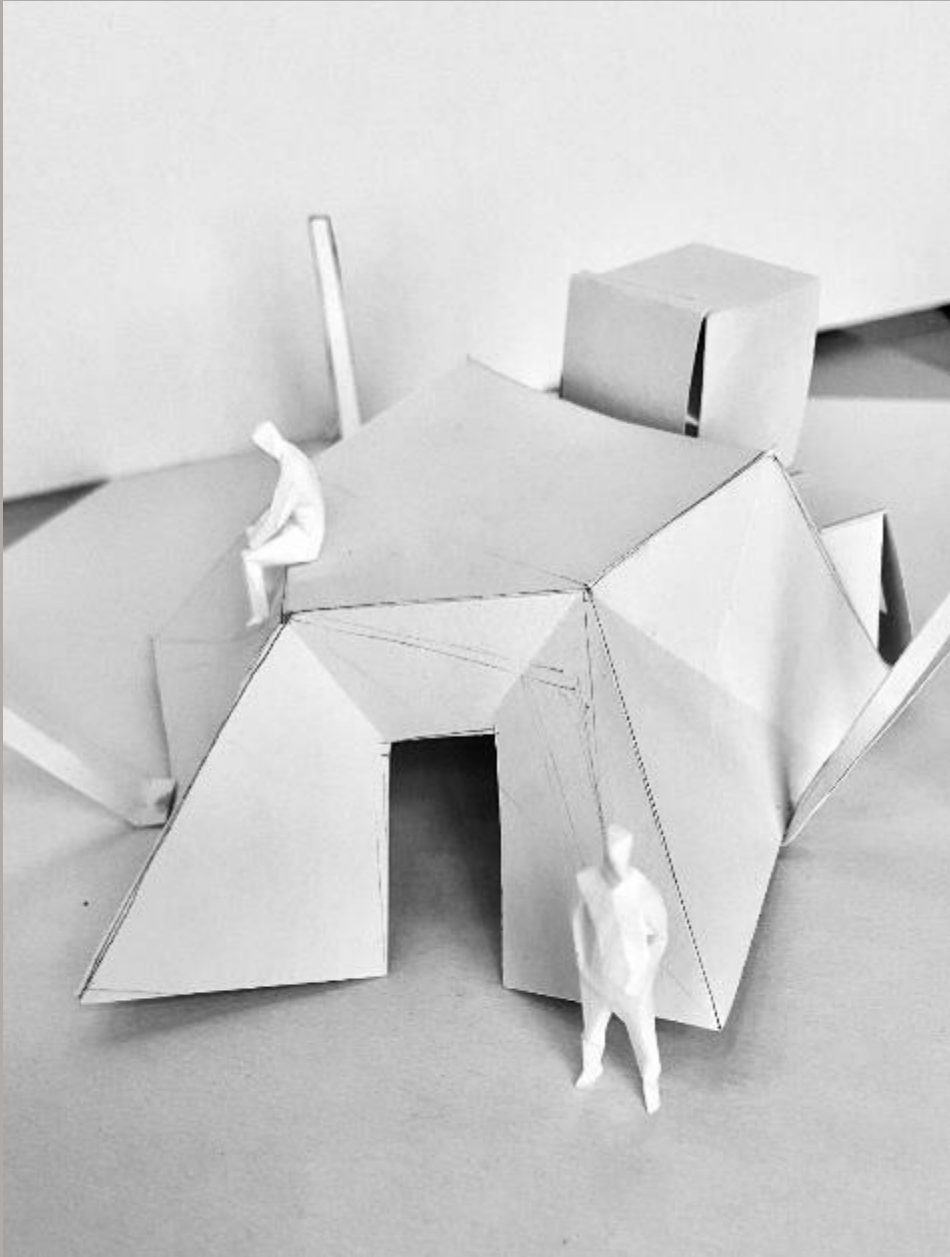






















































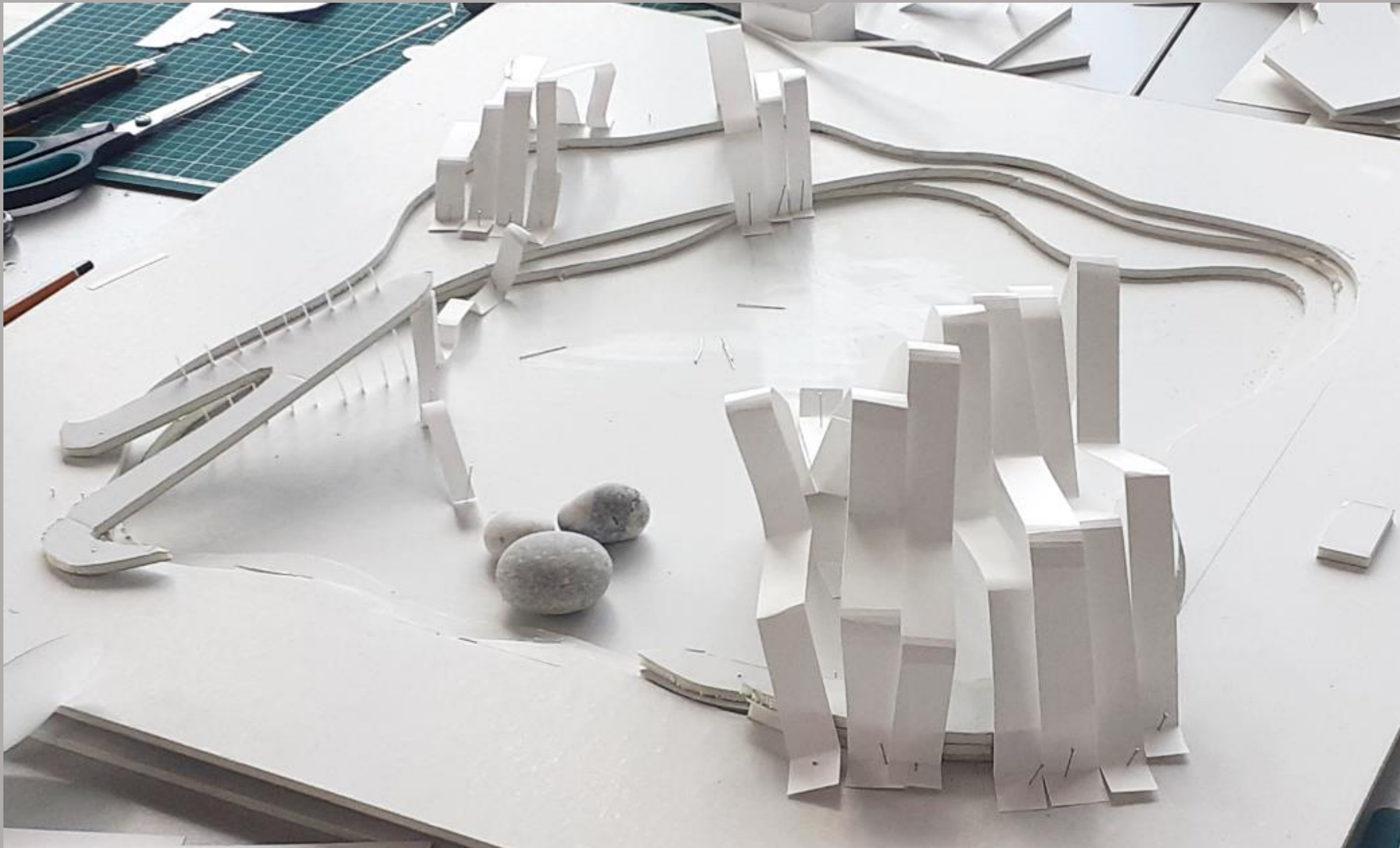


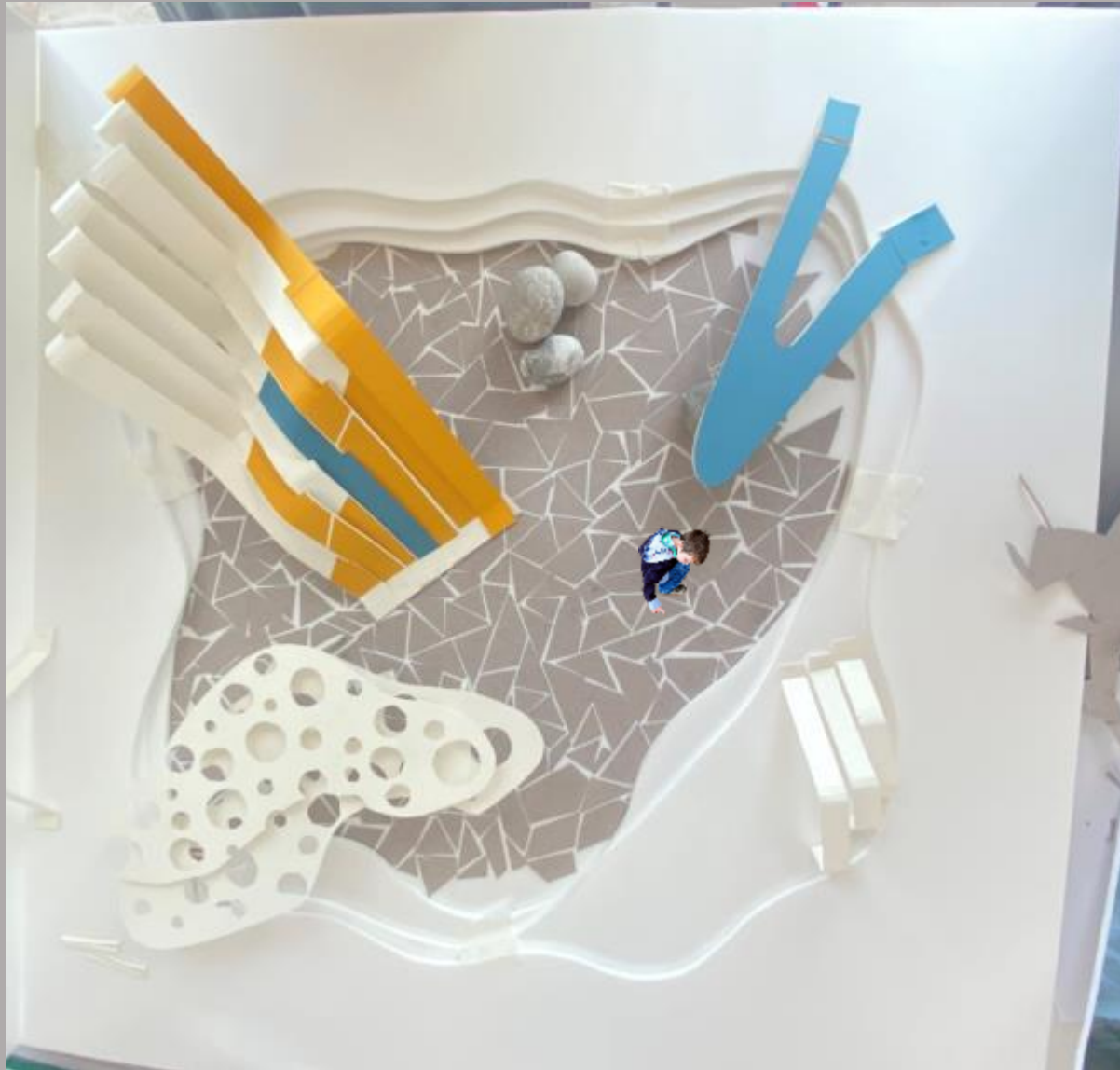










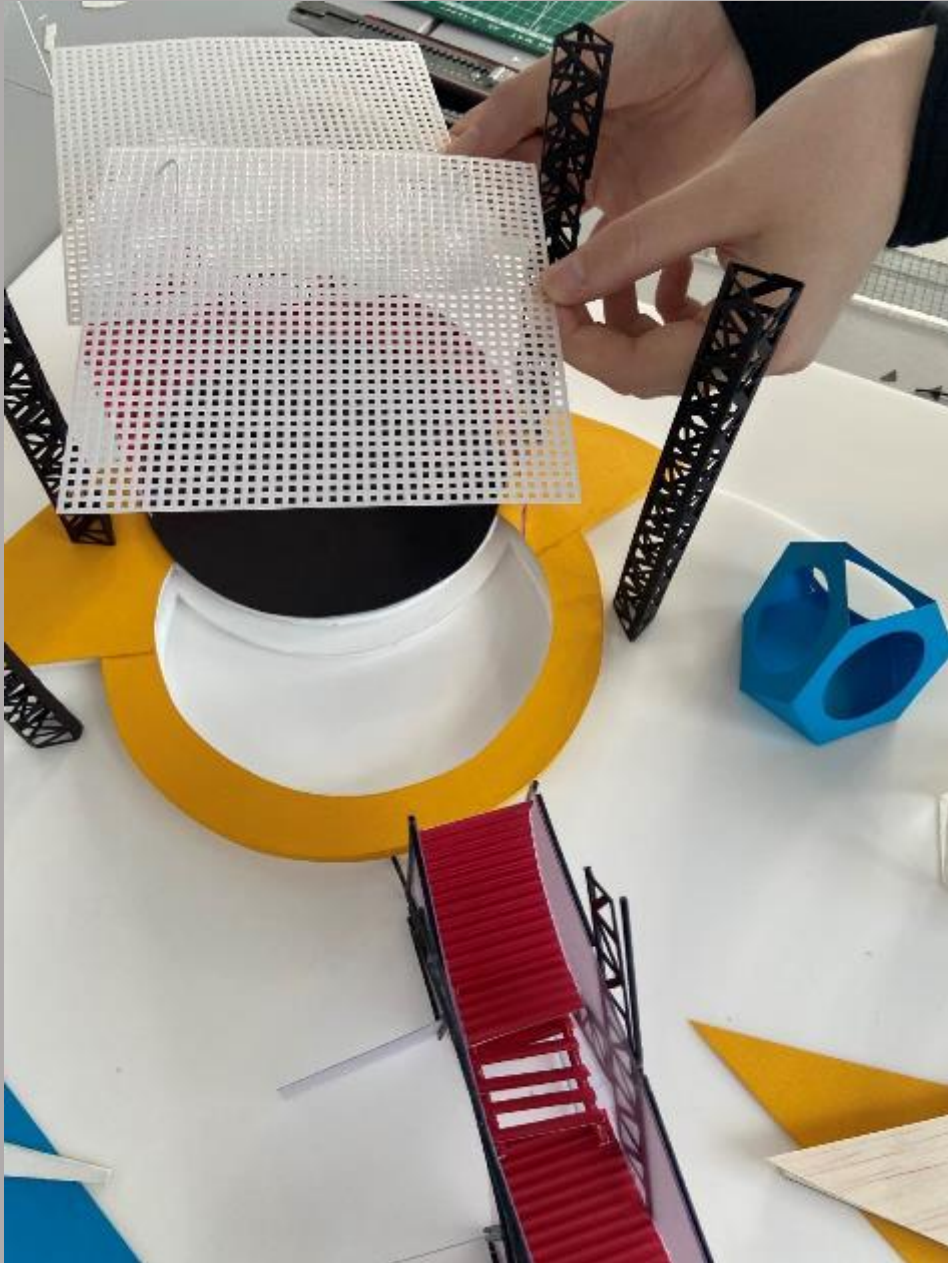
























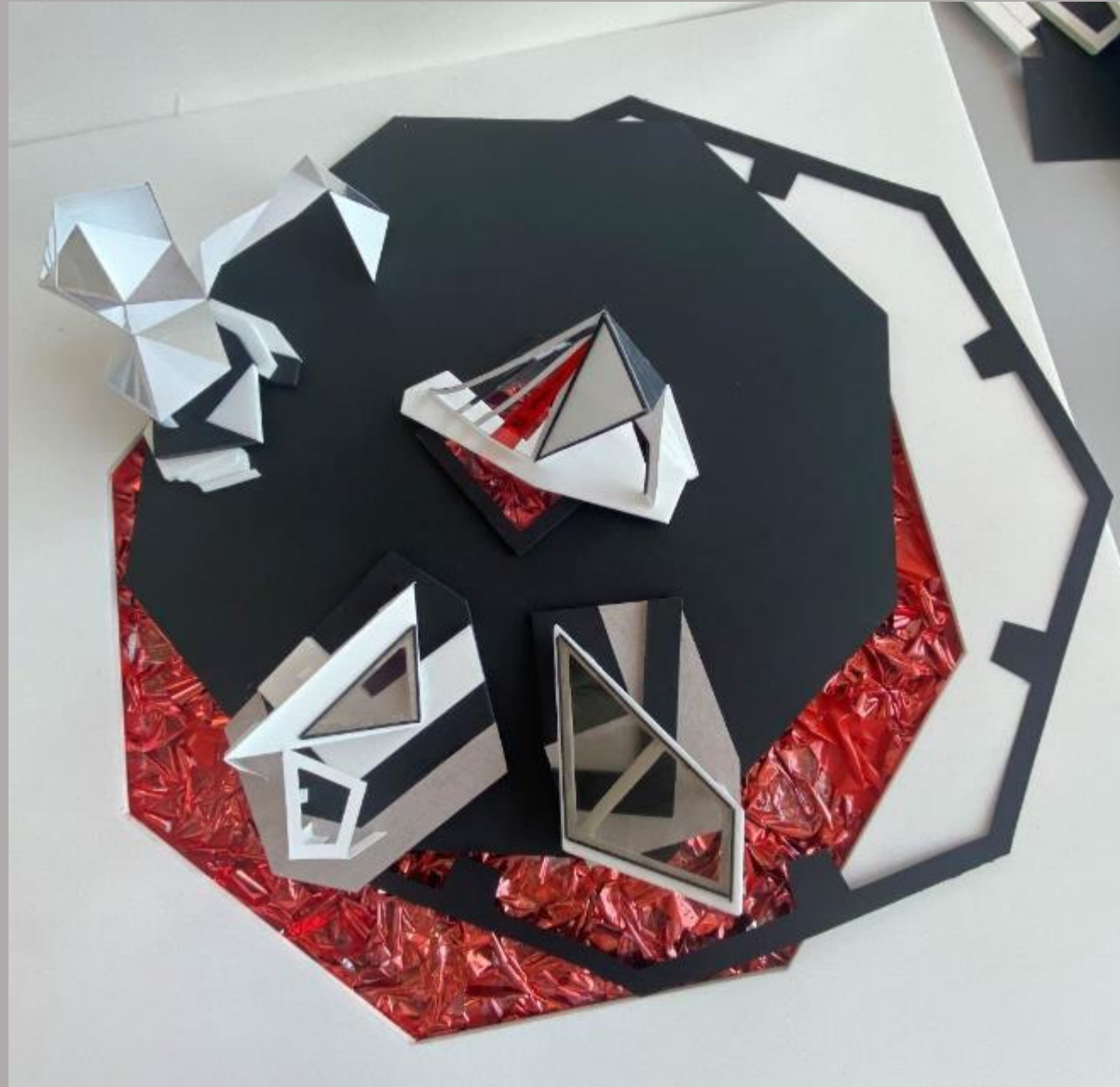
























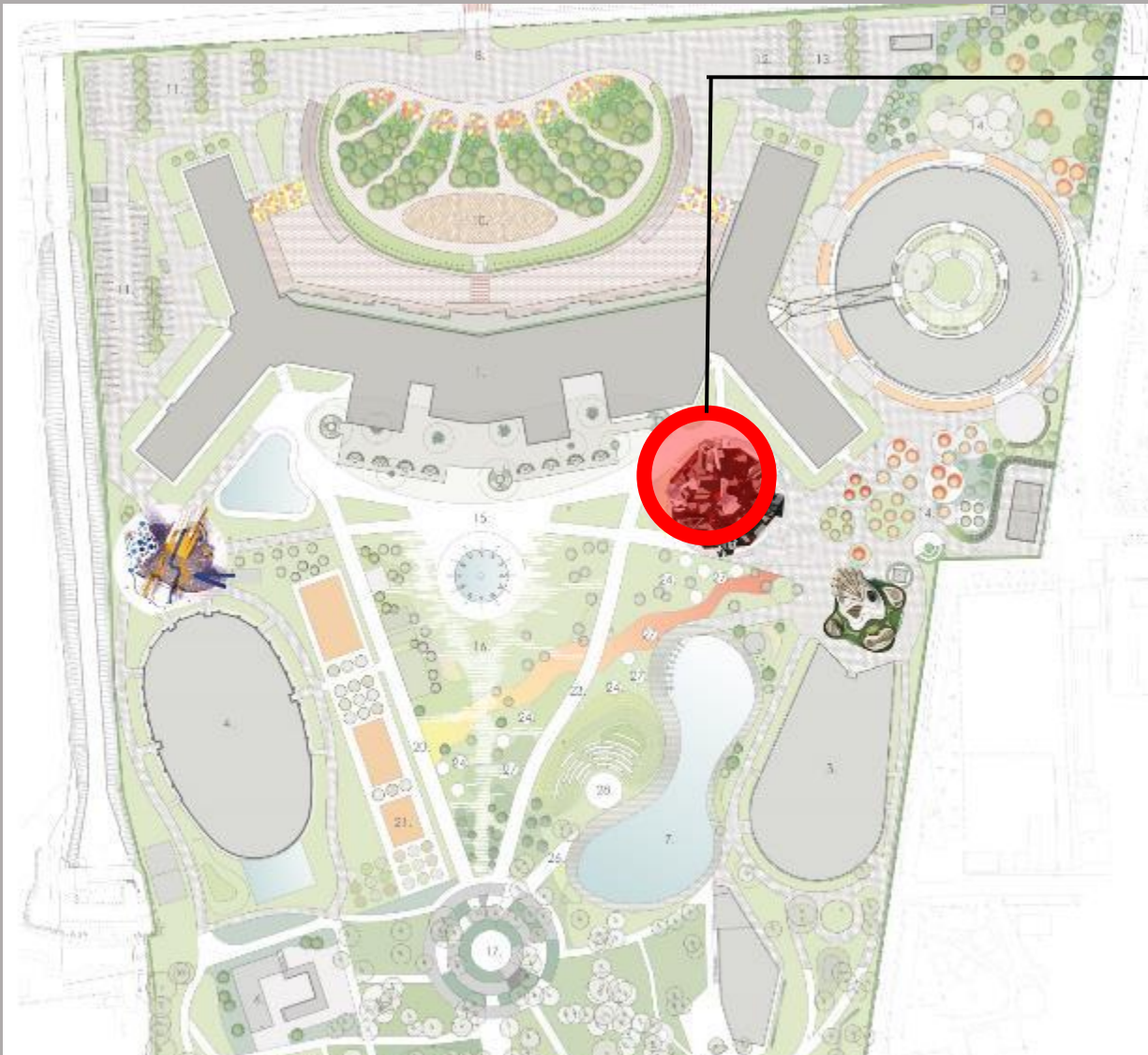


Любимова Ульяна  
Корявка Анастасия

НАУКА • КОСМОС • 1



НАУКА • КОСМОС•1



Образ – место падения метеорита с неостывшей магмой.

Форма площади – восьмигранник, уровень площади – ниже общей отметки парка.

Конструкция платформы – двуслойная. Нижний уровень выполнен из красного материала с рельефным покрытием и светится в темное время суток! Этот рельефный уровень виден сквозь «трещины» верхней основной плоскости, на которой расположены объекты. Для удобства передвижения «трещины» покрыты прозрачным материалом.

В центре пространства, на подиуме-эстраде – главный элемент, вертикальный осколок со сверкающей вершиной. Остальные элементы – навесы со скамьями и ступенями динамично устремлены к центру. Основные цвета: красный, черный, серый и белый.

Любимова Ульяна  
Корявка Анастасия

НАУКА • КОСМОС•1



Любимова Ульяна  
Корявка Анастасия

НАУКА • КОСМОС

НАУКА • КОСМОС • 1





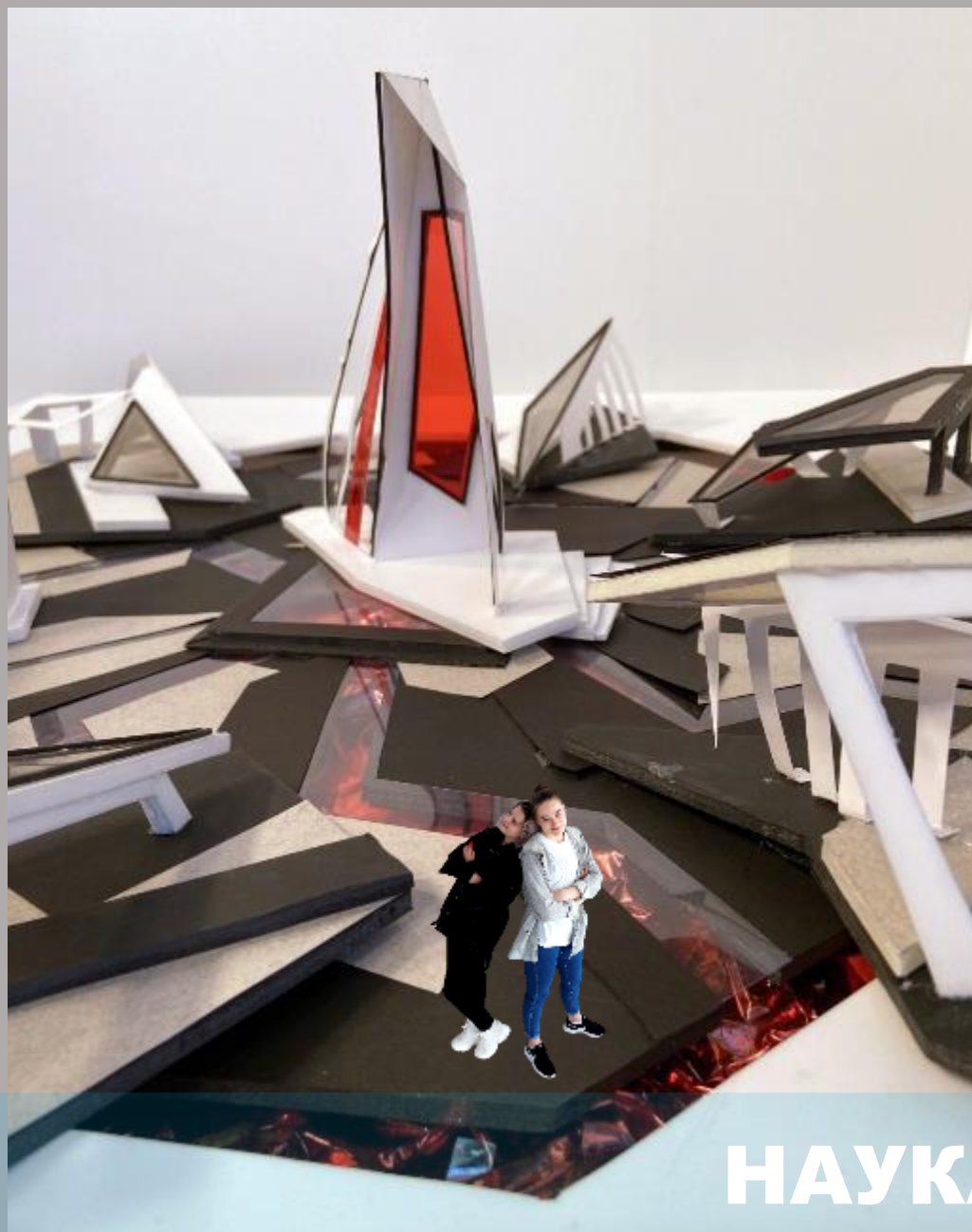


Любимова Ульяна  
Корявка Анастасия

НАУКА • КОСМОС • 1







Любимова Ульяна  
Корявка Анастасия

НАУКА • КОСМОС • 1





Вавилкина Марина  
Радчук Елизавета

**НАУКА • КОСМОС • 2**

НАУКА • КОСМОС•2



Вавилкина Марина  
Радчук Елизавета

Всё, что нас окружает, состоит из атомов. Авторы вдохновились этой идеей. Площадь – круглая. Основной вход акцентирован навесом. Здесь можно отдохнуть как одному, так и пообщаться с товарищами. Главными элементами являются три модели атомов, в которых устроены качели. Они расположены на небольшом возвышении, что делает их более выразительными. Амфитеатр и различные спуски ведут к нижней игровой площадке. Амфитеатр можно использовать для проведения общественных мероприятий. Основная гамма цветов: серебристо-серый, металлик, белый. Акцентными цветами являются красный и синий. Поверхности – блестящие и матовые.

НАУКА • КОСМОС•2





Вавилкина Марина  
Радчук Елизавета

НАУКА • КОСМОС • 2



Вавилкина Марина  
Радчук Елизавета

НАУКА • КОСМОС • 2

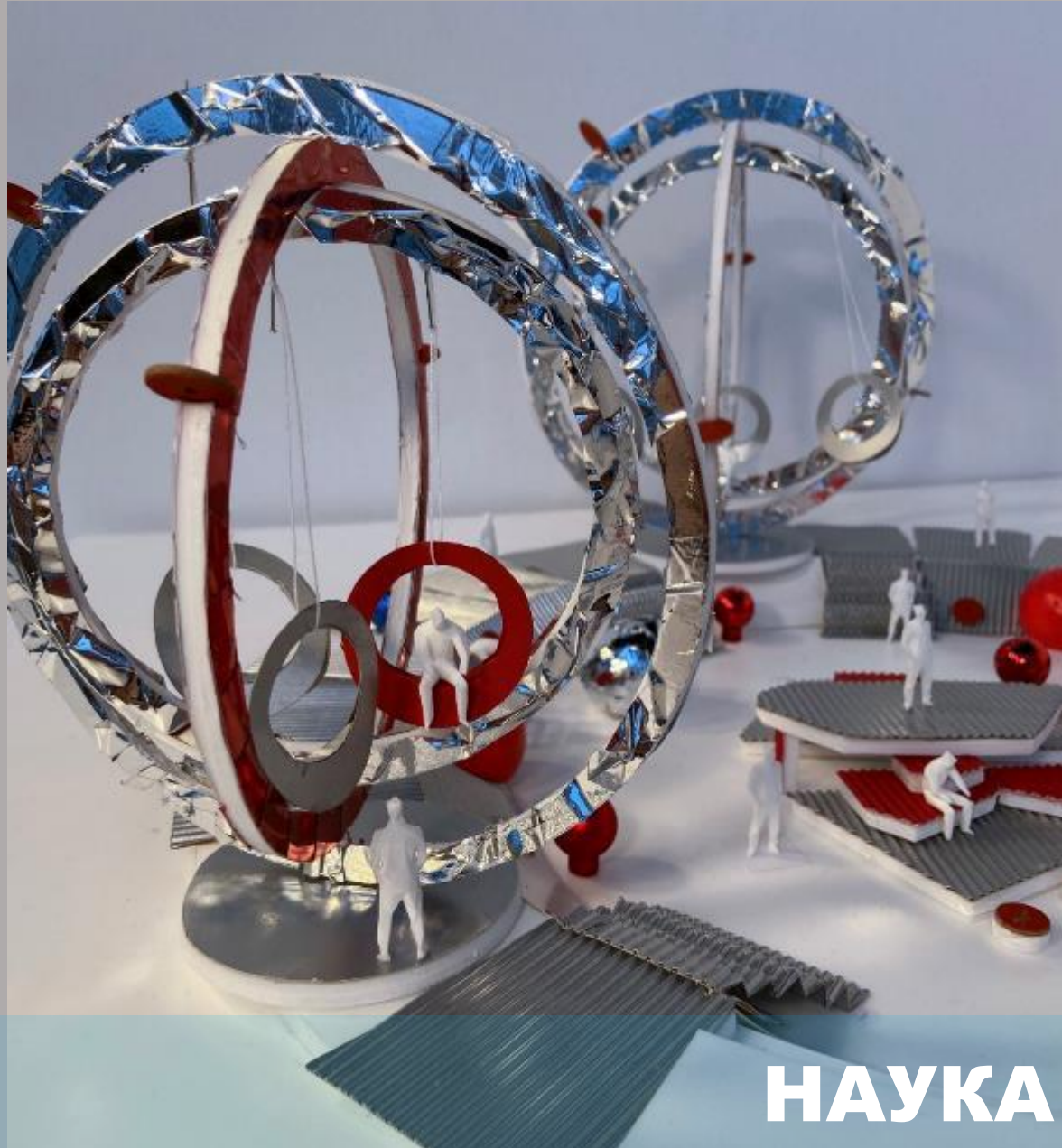
БАВІЛКІНА М.  
РАДЧУК Е.





Вавилкина Марина  
Радчук Елизавета

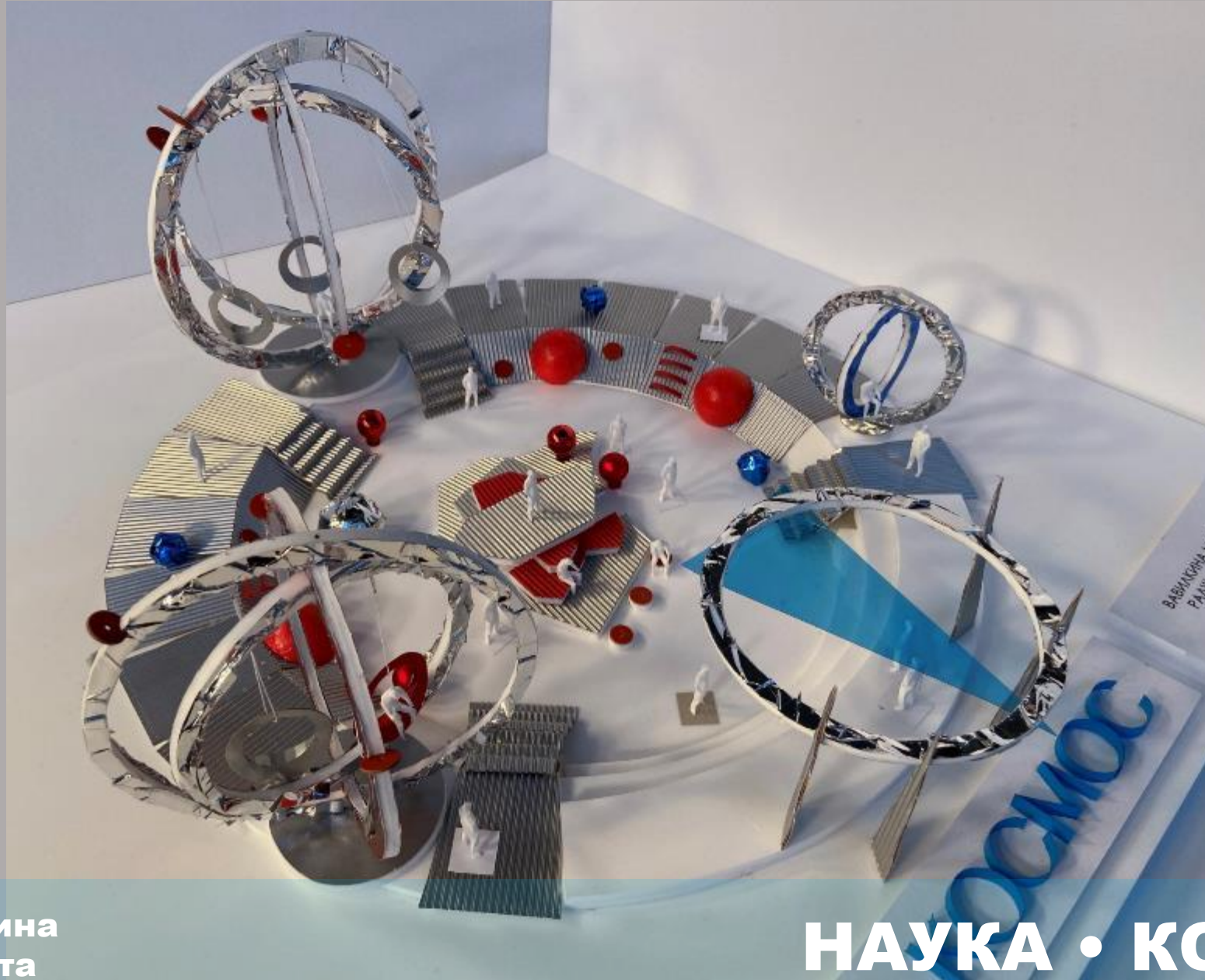
**НАУКА • КОСМОС • 2**



Вавилкина Марина  
Радчук Елизавета

**НАУКА • КОСМОС • 2**





Вавилкина Марина  
Радчук Елизавета

НАУКА • КОСМОС • 2



Вавилкина Марина  
Радчук Елизавета

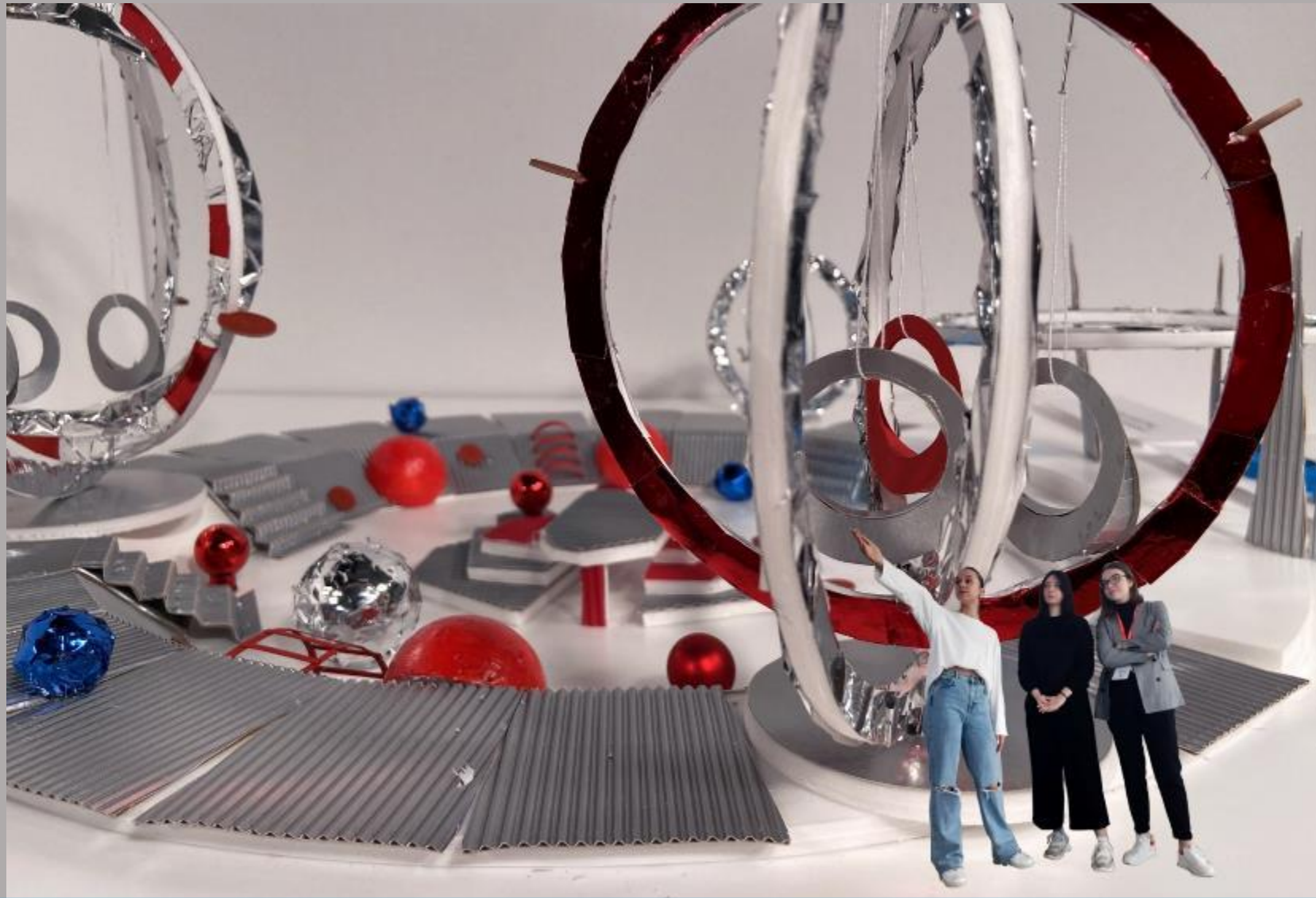
**НАУКА • КОСМОС • 2**





Вавилкина Марина  
Радчук Елизавета

НАУКА • КОСМОС • 2



Вавилкина Марина  
Радчук Елизавета

**НАУКА • КОСМОС • 2**





Гусарова Анастасия  
Морозова Дарья  
Щерблюк Елизавета

**НАУКА • ТЕХНО**

НАУКА • ТЕХНО



Связь с чем-то совершенно неизведанным и даже космическим – такие ассоциации возникали у авторов проекта.

Площадь круглая. Многофункциональное пространство рассчитано как на индивидуальный отдых, так и на проведение концертов, выставок и многих других мероприятий. Смотровая башня – доминанта площади, имеет три яруса. В центре – небольшой бассейн. Геометрия форм – криволинейная.

Основные цвета – серебристый и белый, синий цвет введён точно, акценты расставлены блестящими серебристыми элементами.

В ночное время суток предусмотрено основное освещение, подсветка главных объектов, цветные световые линии.

Гусарова Анастасия  
Морозова Дарья  
Щерблюк Елизавета

НАУКА • ТЕХНО





НАУКА • ТЕХНО

ГУСАРОВА АНАСТАСИЯ  
МОРОЗОВА ДАРЬЯ  
ЩЕРБЛЮК ЕЛИЗАВЕТА

Гусарова Анастасия  
Морозова Дарья  
Щерблюк Елизавета

НАУКА • ТЕХНО



Гусарова Анастасия  
Морозова Дарья  
Щерблюк Елизавета

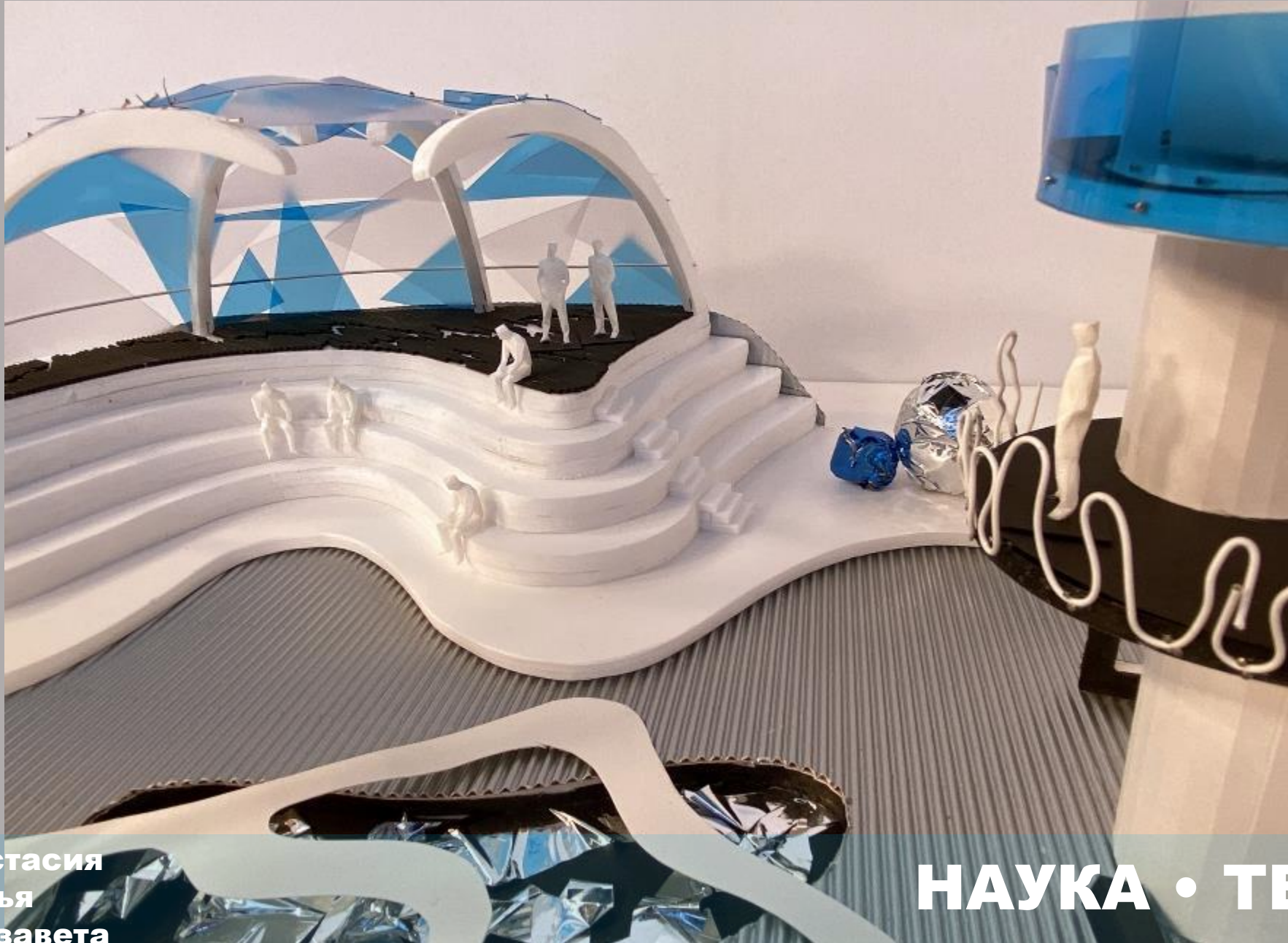
НАУКА • ТЕХНО





Гусарова Анастасия  
Морозова Дарья  
Щерблюк Елизавета

**НАУКА • ТЕХНО**



Гусарова Анастасия  
Морозова Дарья  
Щерблюк Елизавета

**НАУКА • ТЕХНО**





Гусарова Анастасия  
Морозова Дарья  
Щерблюк Елизавета

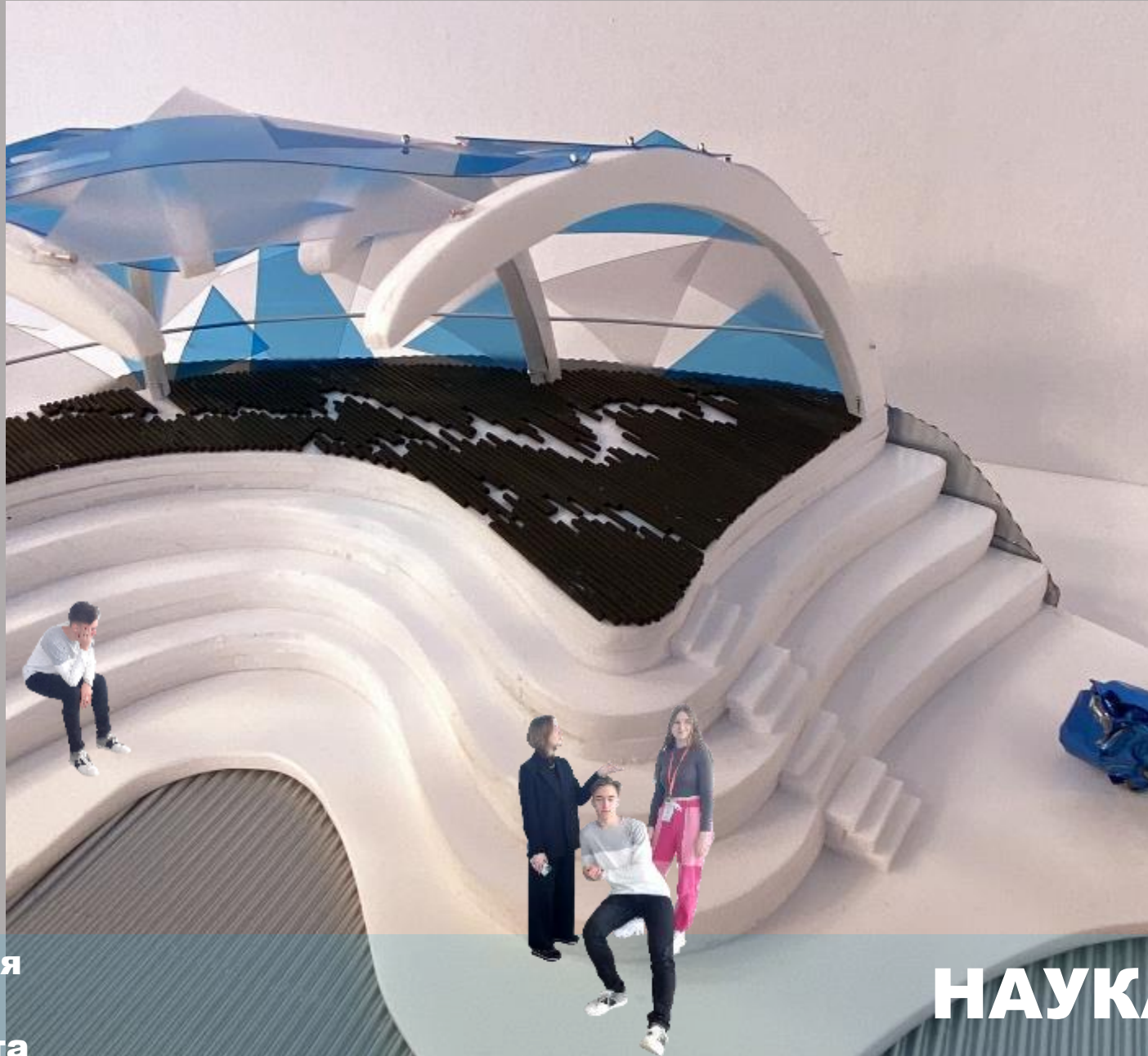
НАУКА • ТЕХНО



Гусарова Анастасия  
Морозова Дарья  
Щерблюк Елизавета

**НАУКА • ТЕХНО**





Гусарова Анастасия  
Морозова Дарья  
Щерблюк Елизавета

НАУКА • ТЕХНО



Гусарова Анастасия  
Морозова Дарья  
Щерблюк Елизавета

НАУКА • ТЕХНО





Смирнова Юлия  
Хангельдыева Диана

**СПОРТ • ЛЕГО•1**

СПОРТ • ЛЕГО•1



Круглая площадь с ярким геометрическим мощением ассоциируется с лего. Две игровые стенки с лестницами, по которым можно подняться на горку, имеют много проходов и образуют лабиринт. Центральным элементом является видовой мост. Он стоит на четырех ярких октаэдрах со встроенными лестницами. Теневой навес над деревянными настилами образует интересные тени. Его опорные стойки выполнены из прочного стекла с серебристыми декоративными элементами. Авторы используют яркие цвета: желтый, оранжевый, фиолетовый, и белый, в сочетании с серебряными элементами.

Смирнова Юлия  
Хангельдыева Диана

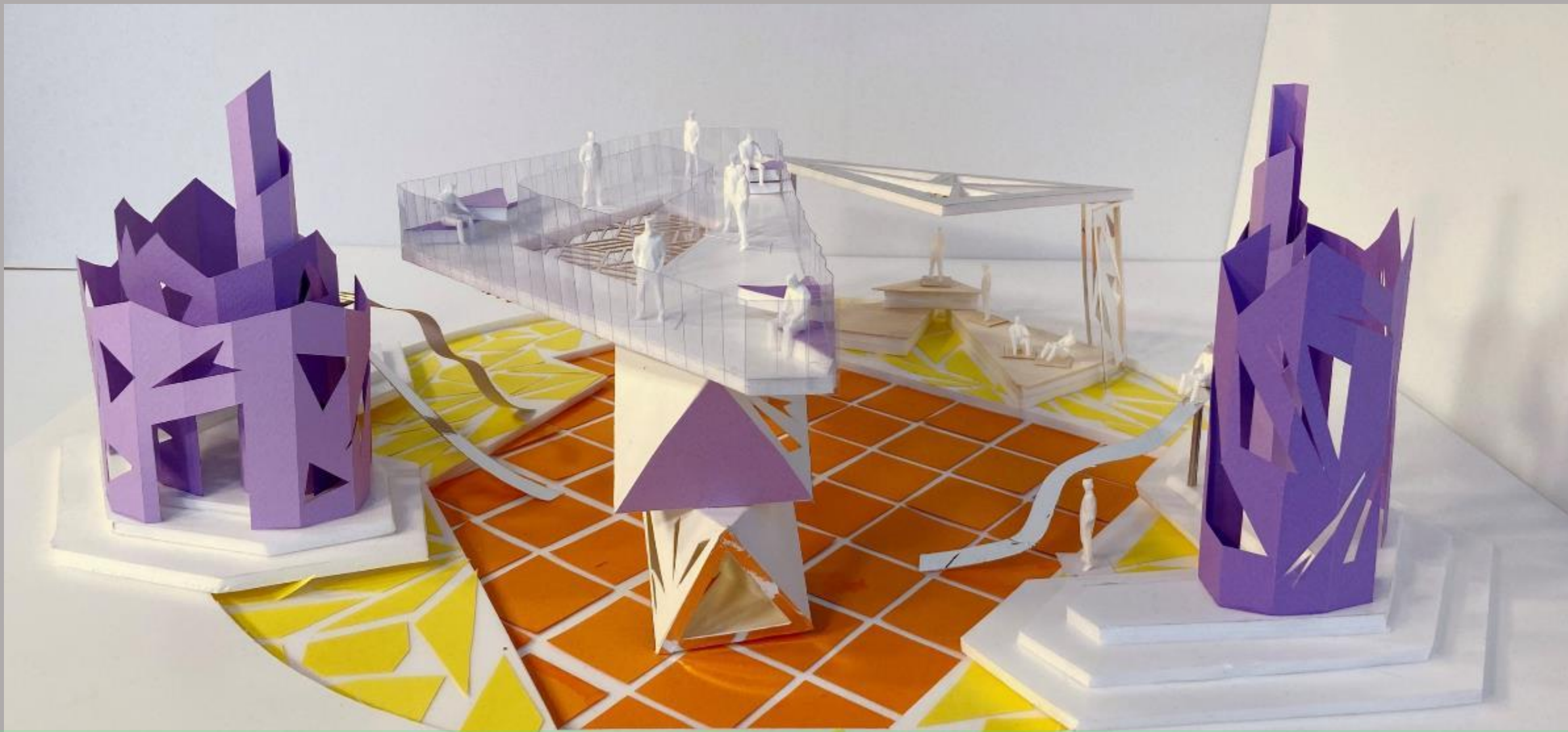
СПОРТ • ЛЕГО•1





Смирнова Юлия  
Хангельдыева Диана

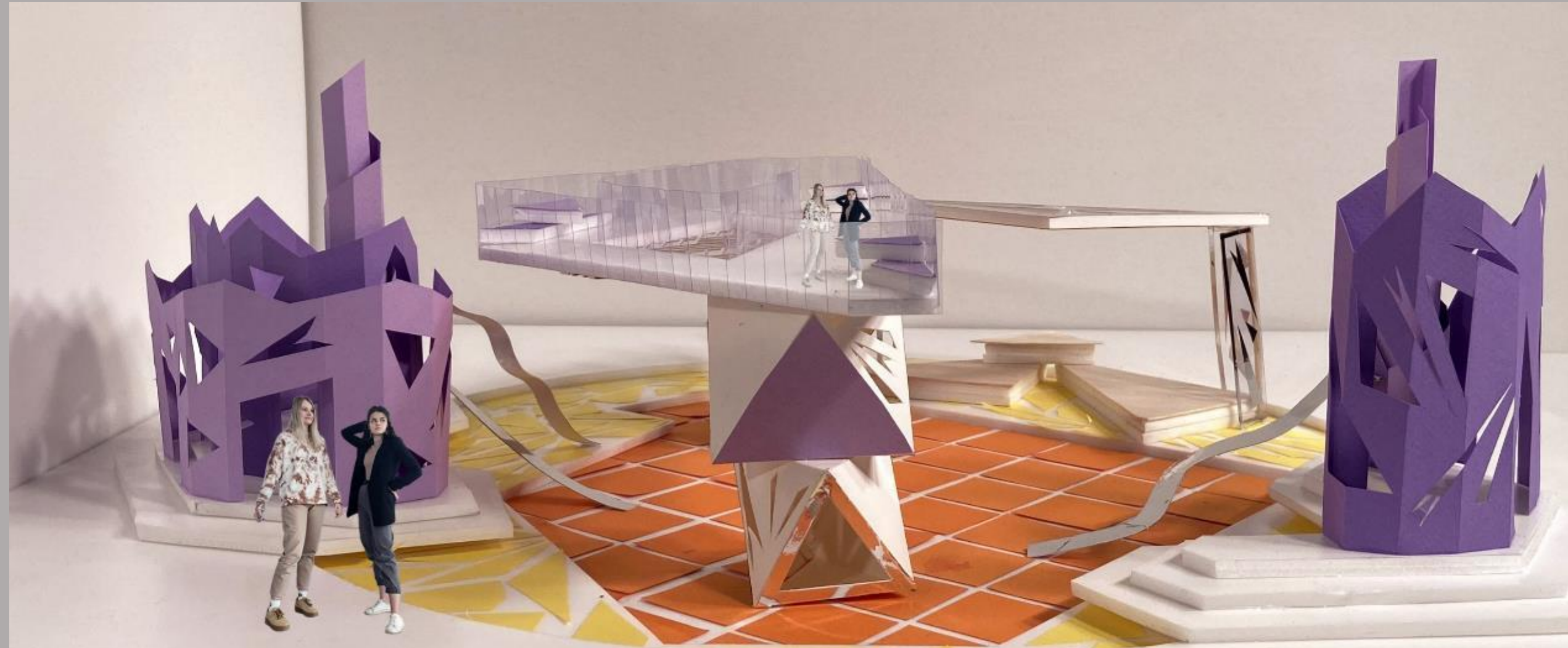
СПОРТ · ЛЕГО · 1



Смирнова Юлия  
Хангельдыева Диана

СПОРТ • ЛЕГО • 1





Смирнова Юлия  
Хангельдыева Диана

СПОРТ • ЛЕГО • 1

СМИРНОВА  
ХАНГЕЛЬДЫЕВА



Смирнова Юлия  
Хангельдыева Диана

**СПОРТ • ЛЕГО • 1**





Смирнова Юлия  
Хангельдыева Диана

**СПОРТ • ЛЕГО•1**



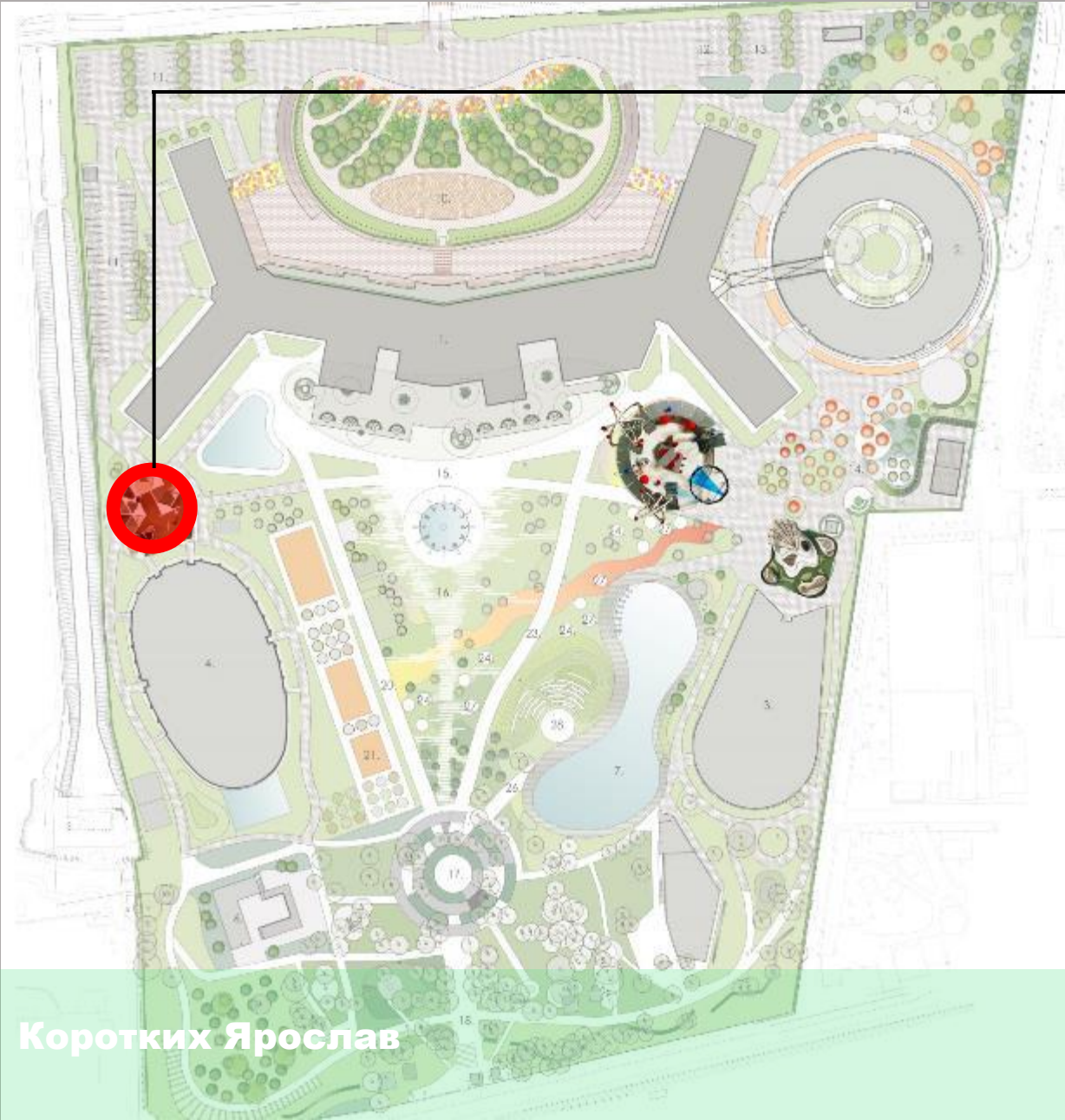




**Коротких Ярослав**

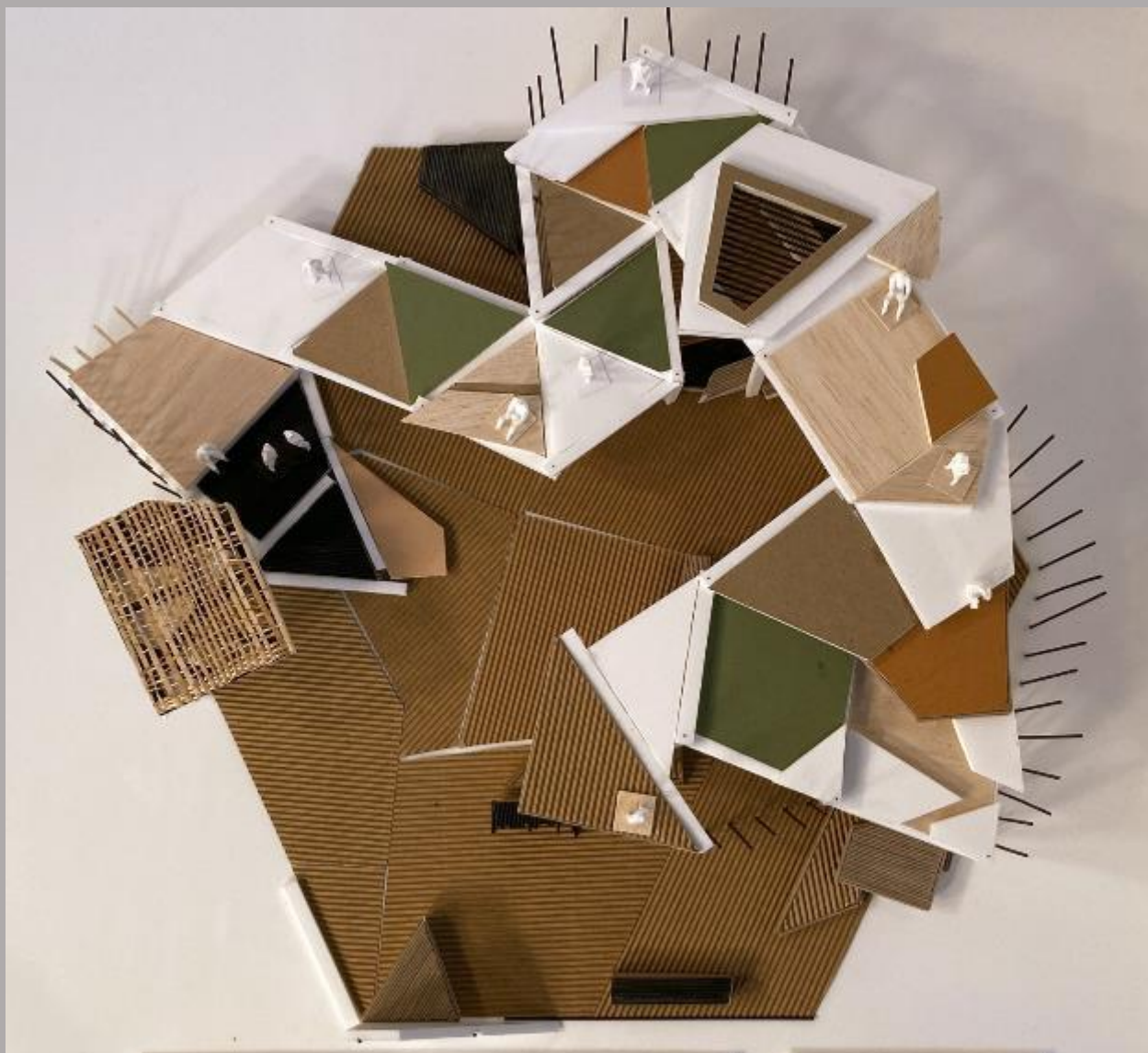
**СПОРТ • ЛЕГО•2**

СПОРТ • ЛЕГО•2



Площадь имеет форму шестиугольника с рельефным деревянным покрытием. Сложная ступенчатая конструкция поднимается по периметру площади, образуя второй ярус. Ее поверхность состоит из шестиугольников, собранных из треугольных элементов разного цвета и фактуры, выполненных преимущественно из природных материалов. Форма тесно связана с конструкцией. Верхние плоскостные элементы предполагают также функцию защиты от природных условий региона: дождя зимой и палящего солнца жарким летом. Цветовая гамма выдержанная.





Коротких Ярослав

СПОРТ • ЛЕГО

КОРОТКИХ ЯРОСЛАВ

СПОРТ • ЛЕГО • 2





















**Белозерова Ольга  
Буртасов Евгений  
Малых Елизавета**

**СПОРТ • СТИХИЯ**



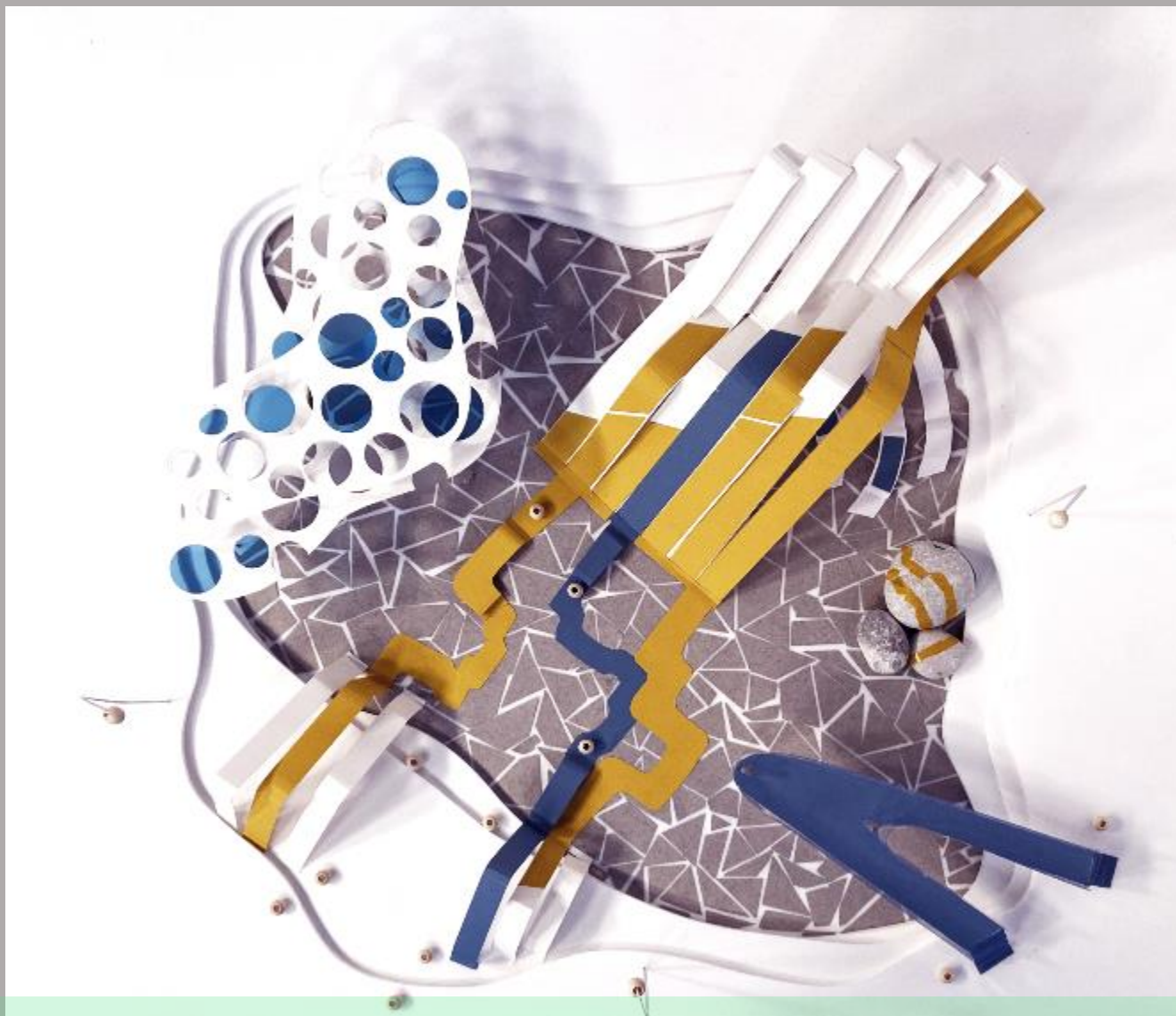
СПОРТ • СТИХИЯ



Идея – показать непредсказуемость природы через необычные пластичные формы. Площадь неправильной формы с понижающимся рельефом и поднимающимися линиями навесов вызывает ассоциации с морской стихией. Главным элементом является теневой навес, под которым расположен большой экран и скамьи. Здесь можно проводить пресс-конференции, различные занятия, разбор игр. С моста-смотровой площадки, открывается вид на территорию «Сириуса», море и горы. Основные цвета: белый, серый, тёплый желтый и, контрастирующий с ним, синий, который к тому же является основным цветом спорта. Основной вход выделен подсветкой.

Белозерова Ольга  
Буртасов Евгений  
Малых Елизавета

СПОРТ • СТИХИЯ



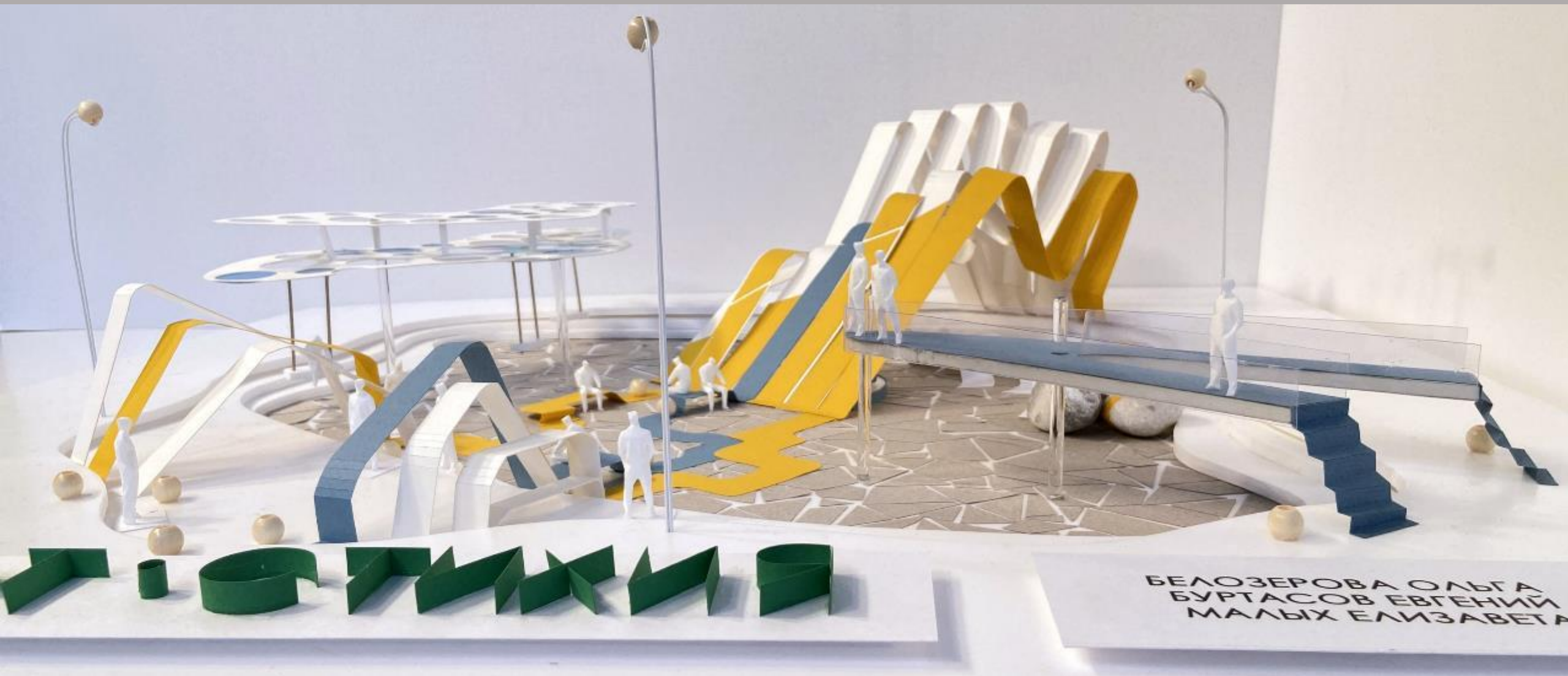
Белозерова Ольга  
Буртасов Евгений  
Малых Елизавета

СПОРТ • СТИХИЯ

БЕЛОЗЕРОВА ОЛЬГА  
БУРТАСОВ ЕВГЕНИЙ  
МАЛЫХ ЕЛИЗАВЕТА

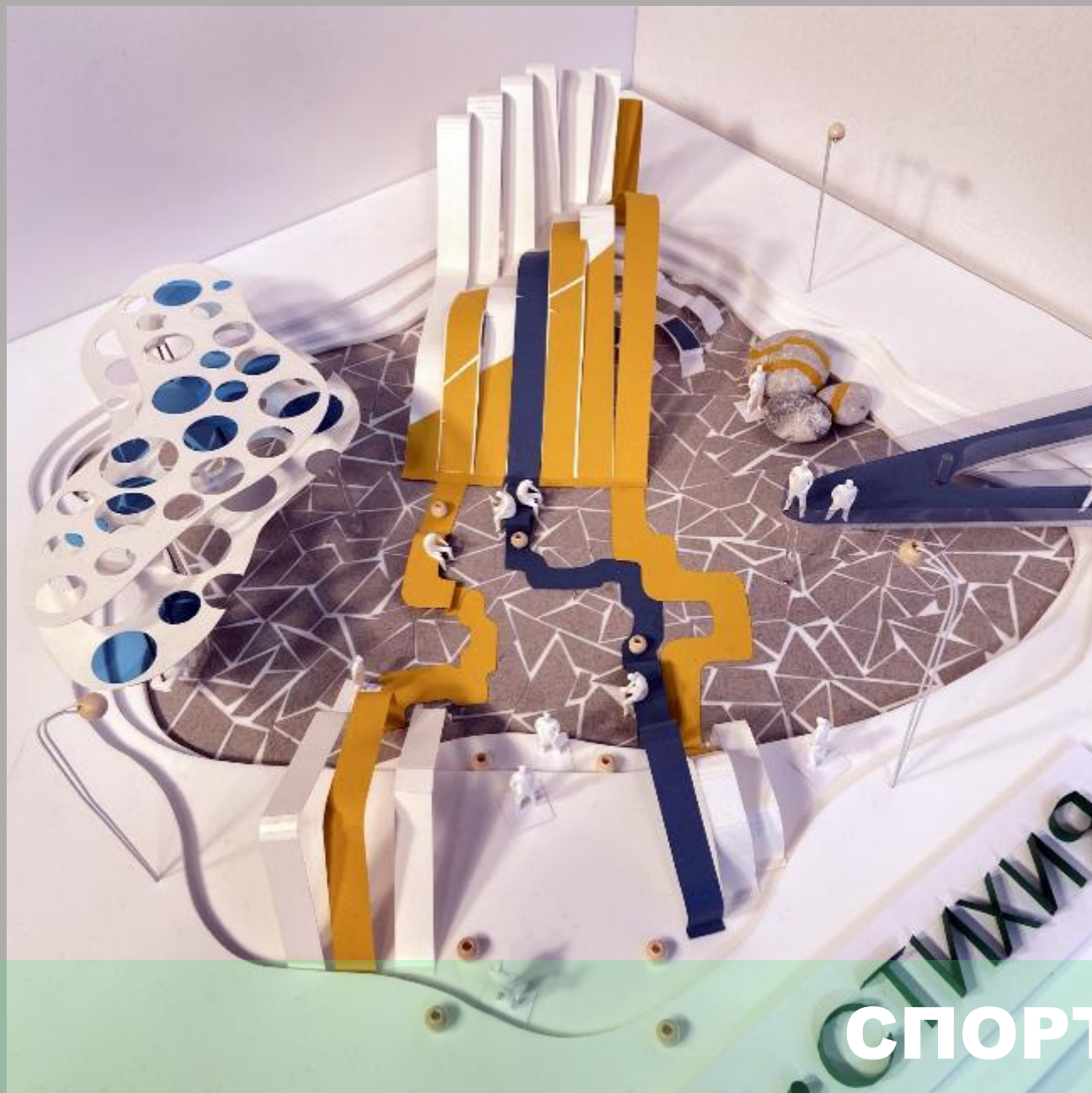
СПОРТ • СТИХИЯ





Белозерова Ольга  
Буртасов Евгений  
Малых Елизавета

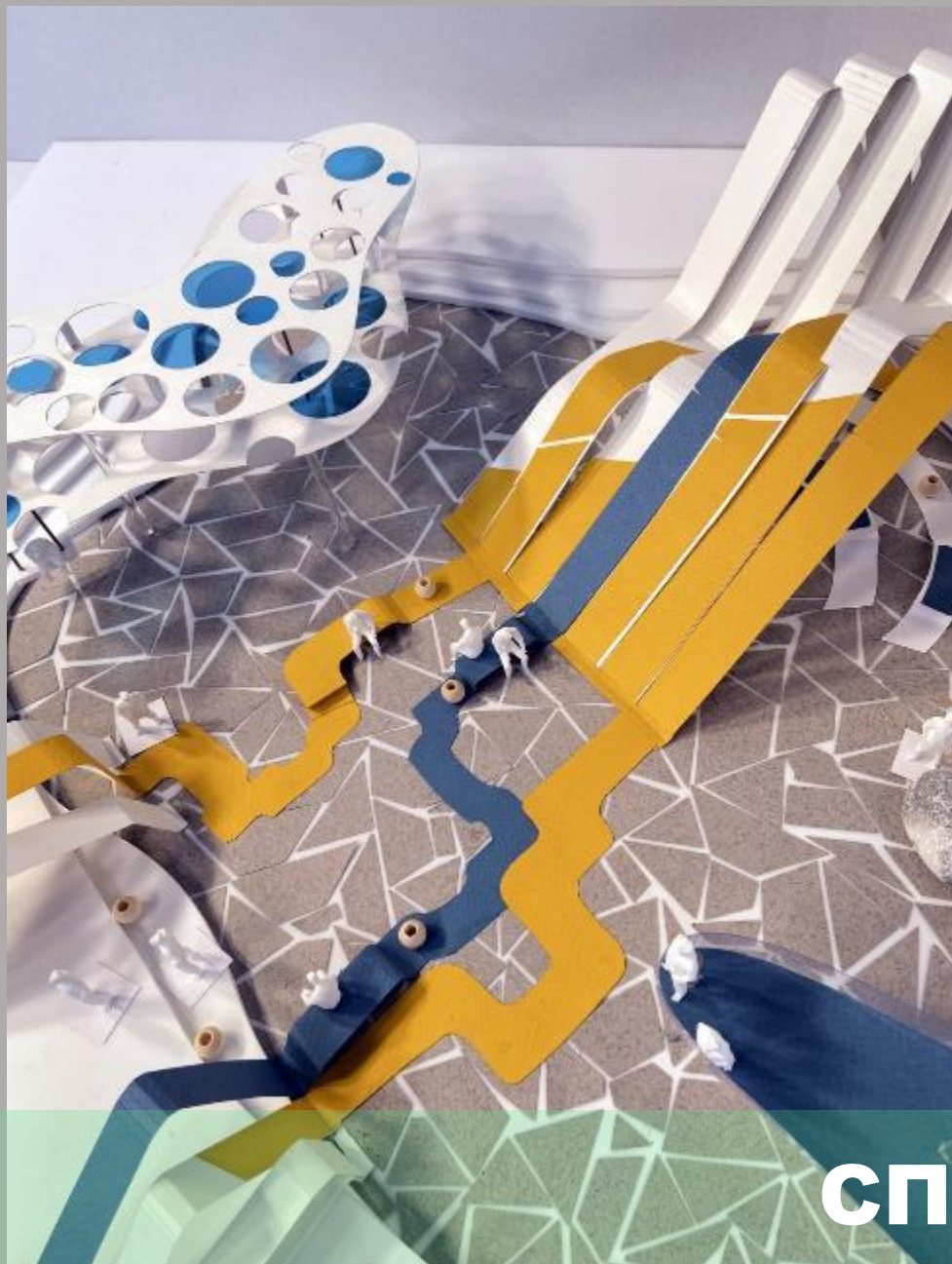
**СПОРТ • СТИХИЯ**



Белозерова Ольга  
Буртасов Евгений  
Малых Елизавета

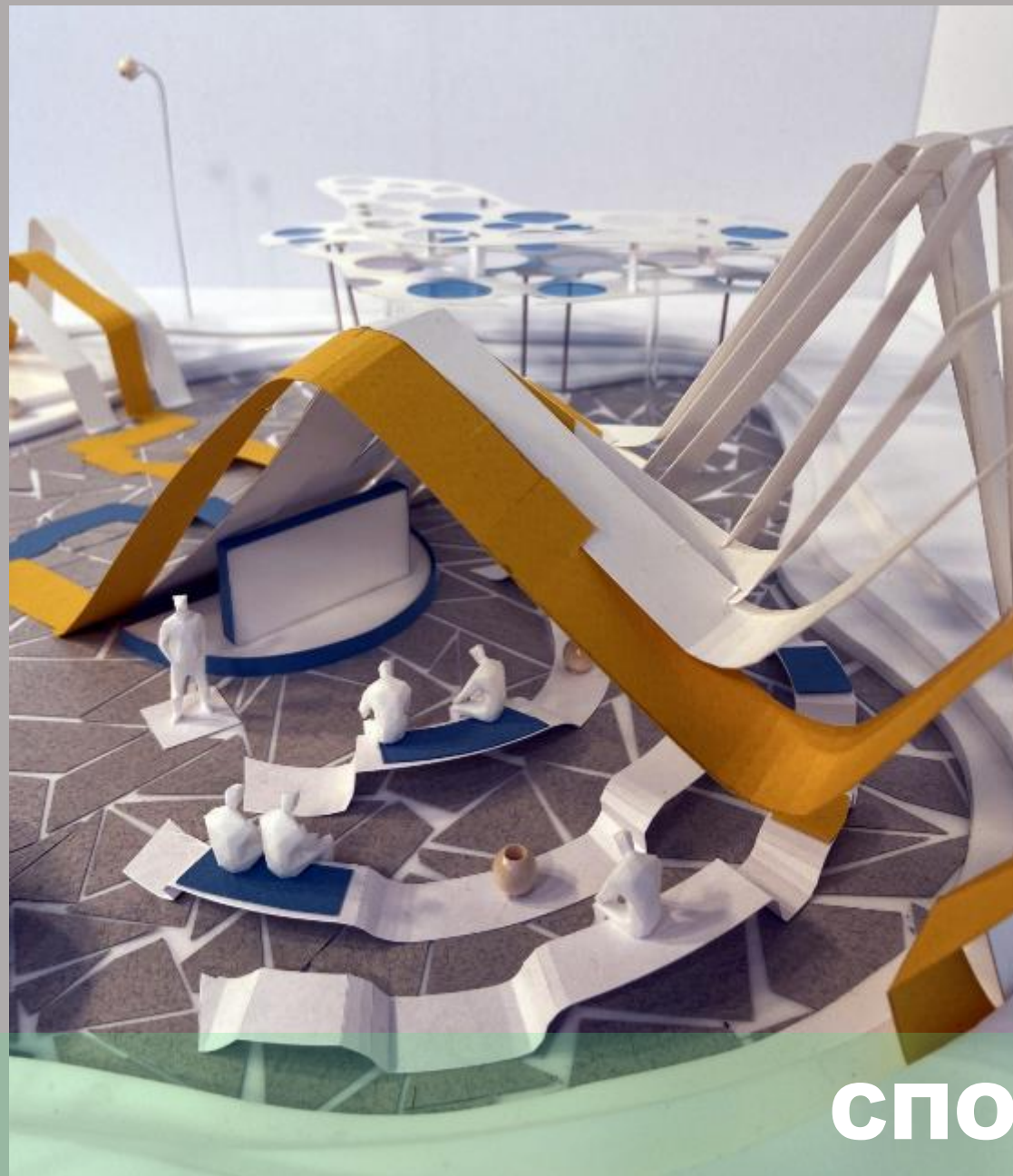
**СПОРТ • СТИХИЯ**





Белозерова Ольга  
Буртасов Евгений  
Малых Елизавета

**СПОРТ • СТИХИЯ**



Белозерова Ольга  
Буртасов Евгений  
Малых Елизавета

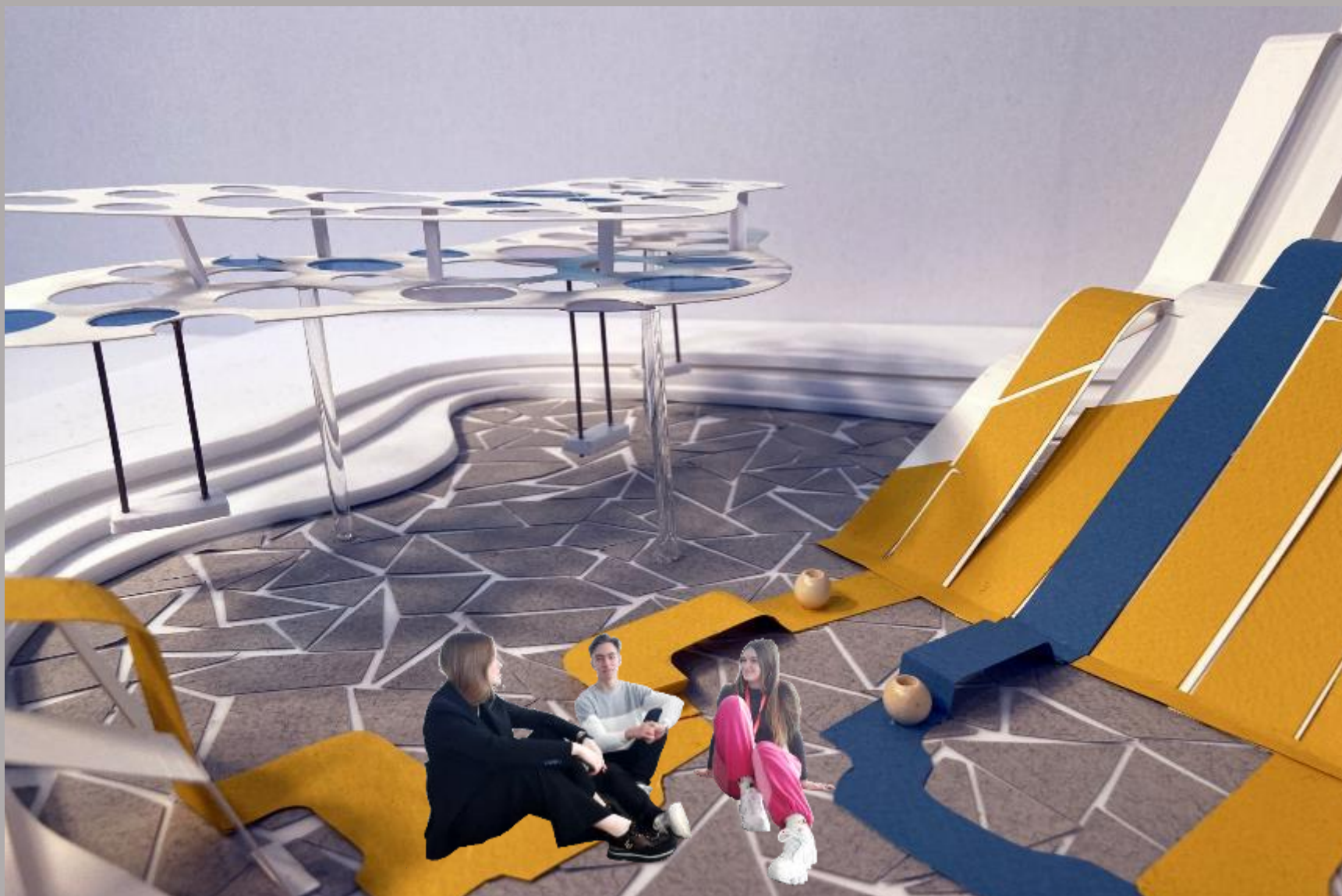
**СПОРТ • СТИХИЯ**





Белозерова Ольга  
Буртасов Евгений  
Малых Елизавета

**СПОРТ • СТИХИЯ**



Белозерова Ольга  
Буртасов Евгений  
Малых Елизавета

**СПОРТ • СТИХИЯ**





**Десяткина Ульяна  
Карпенко Наталья  
Красницкая Анастасия**

**ИСКУССТВО • ЭКО**

**ИСКУССТВО • ЭКО**

Эко-стиль – интеграция природы в городскую среду. Природа всегда являлась источником вдохновения для творческих личностей. Площадь имеет криволинейные бионические очертания. Амфитеатр, сцена и места для отдыха могут стать отличным местом притяжения для детей, находящихся в «Сириусе». Здесь можно проводить различные мероприятия, как в амфитеатре, так и на сцене, или просто отдыхать с друзьями. Конструкции амфитеатра, навесы и настилы выполнены из дерева. Камни привезены с горных вершин. Проект выполнен в характерных для природы цветах.

Десяткина Ульяна  
Карпенко Наталья  
Красницкая Анастасия

**ИСКУССТВО • ЭКО**





Десяткина Ульяна  
Карпенко Наталья  
Красницкая Анастасия

ИСКУССТВО • ЭКО

ДЕСЯТКИНА УЛЬЯНА  
КАРПЕНКО НАТАЛЬЯ  
КРАСНИЦКАЯ АНАСТАСИЯ  
ИСКУССТВО • ЭКО



Десяткина Ульяна  
Карпенко Наталья  
Красницкая Анастасия

ИСКУССТВО • ЭКО





Десяткина Ульяна  
Карпенко Наталья  
Красницкая Анастасия

**ИСКУССТВО • ЭКО**

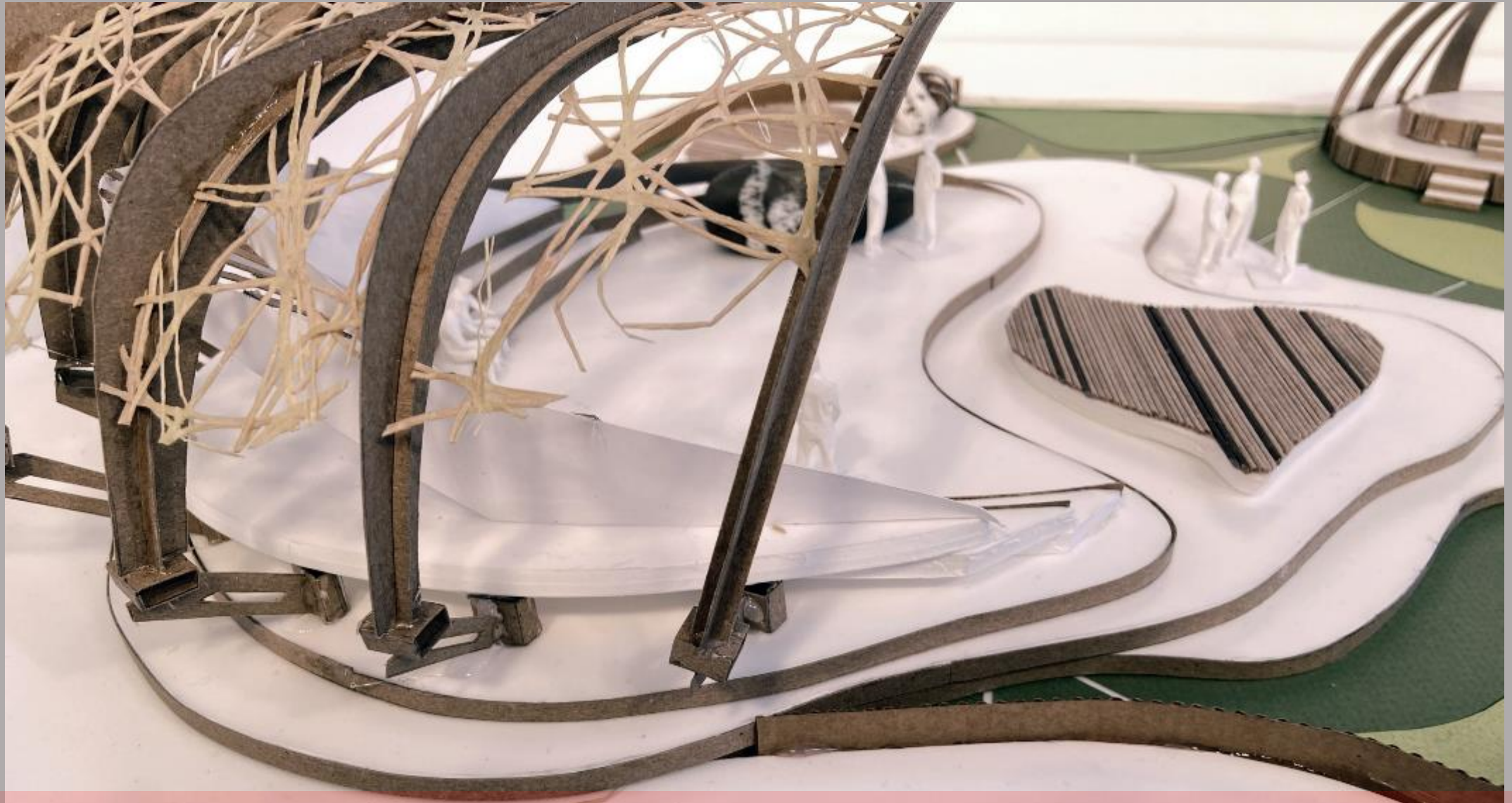




Десяткина Ульяна  
Карпенко Наталья  
Красницкая Анастасия

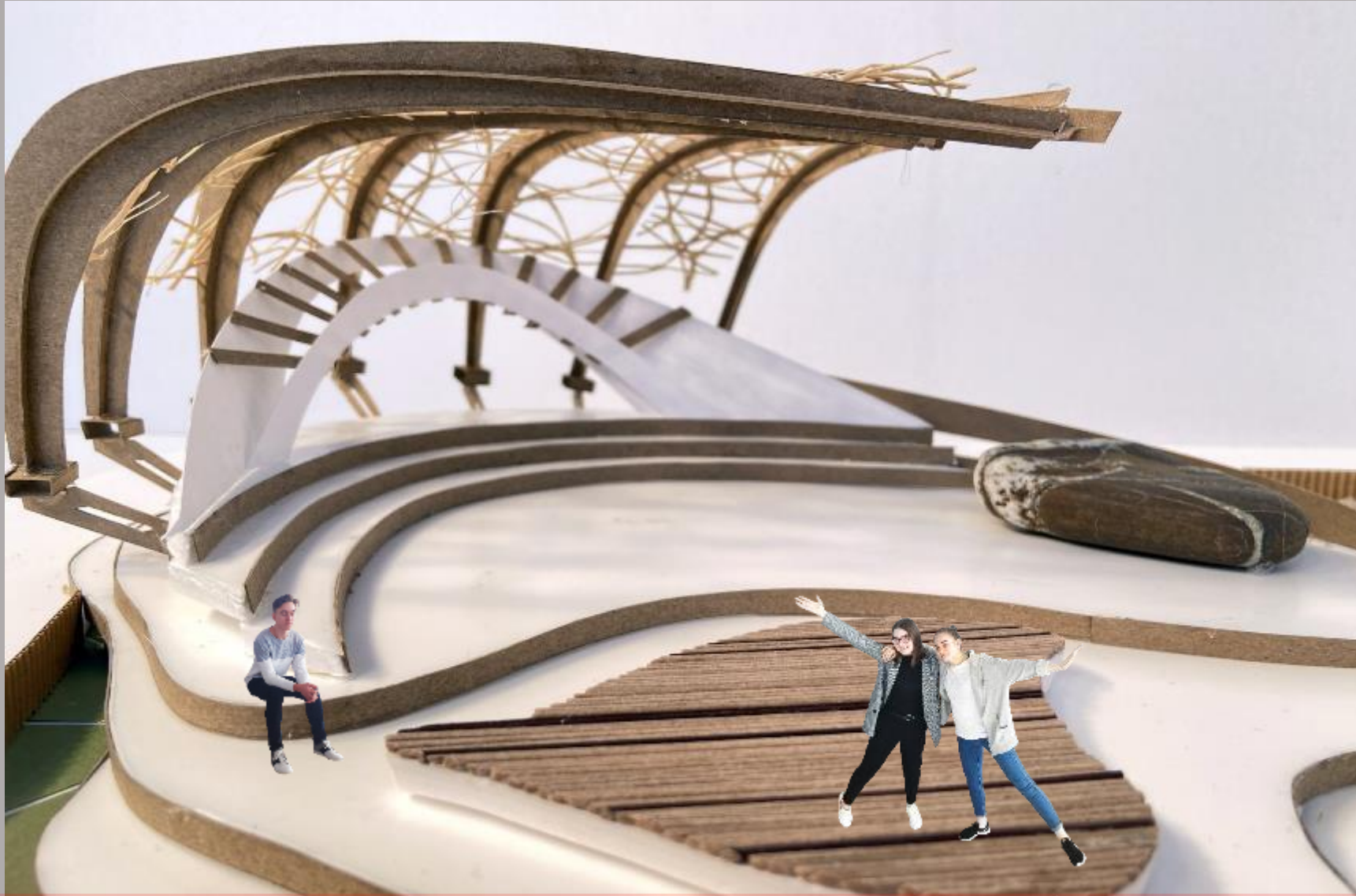
ИСКУССТВО • ЭКО





Десяткина Ульяна  
Карпенко Наталья  
Красницкая Анастасия

ИСКУССТВО • ЭКО



Десяткина Ульяна  
Карпенко Наталья  
Красницкая Анастасия

ИСКУССТВО • ЭКО





Десяткина Ульяна  
Карпенко Наталья  
Красницкая Анастасия

**ИСКУССТВО • ЭКО**

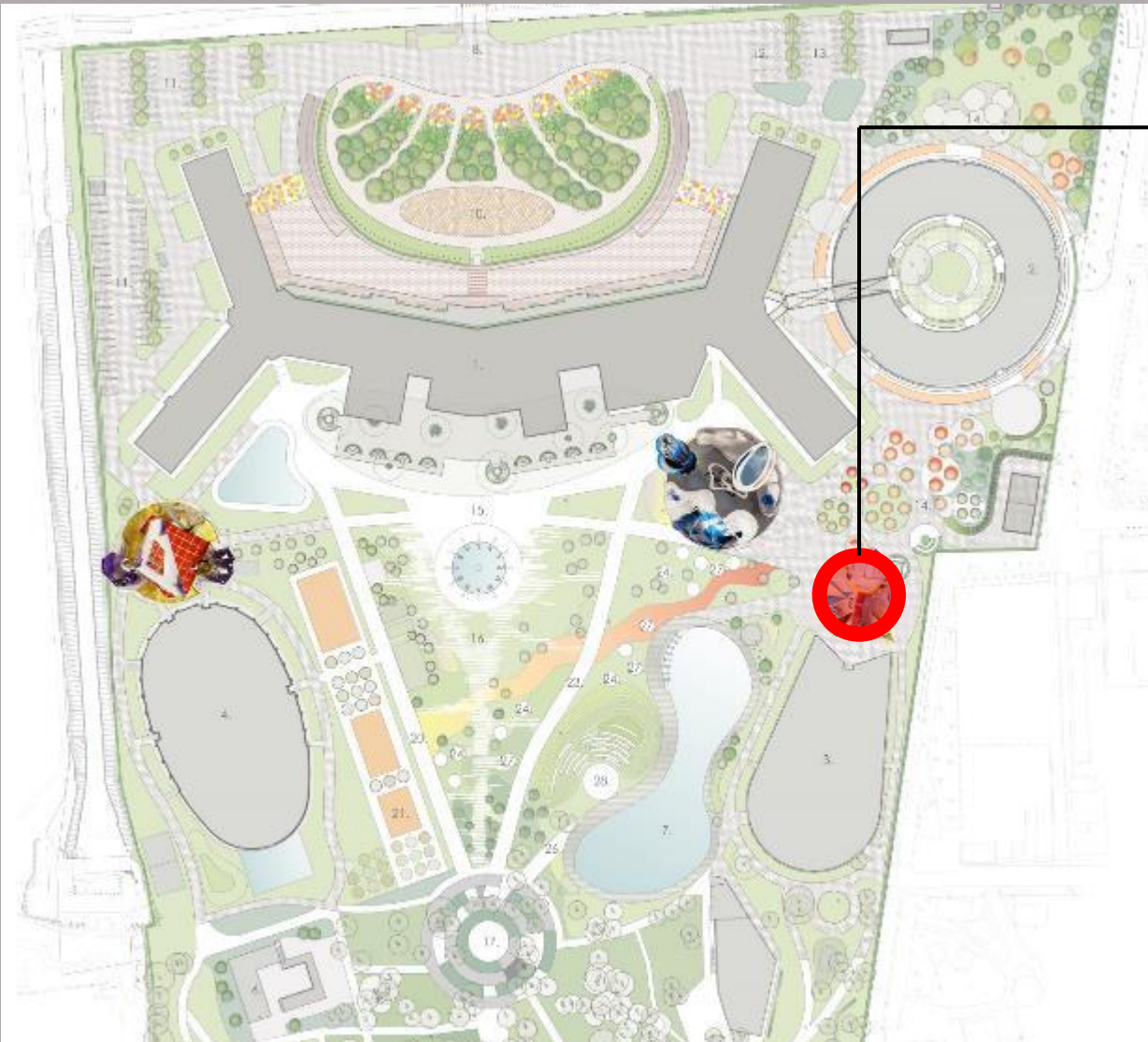


**Авдеенкова Надежда  
Буянова Дарья  
Кондратьева София**

**ИСКУССТВО • АВАНГАРД**



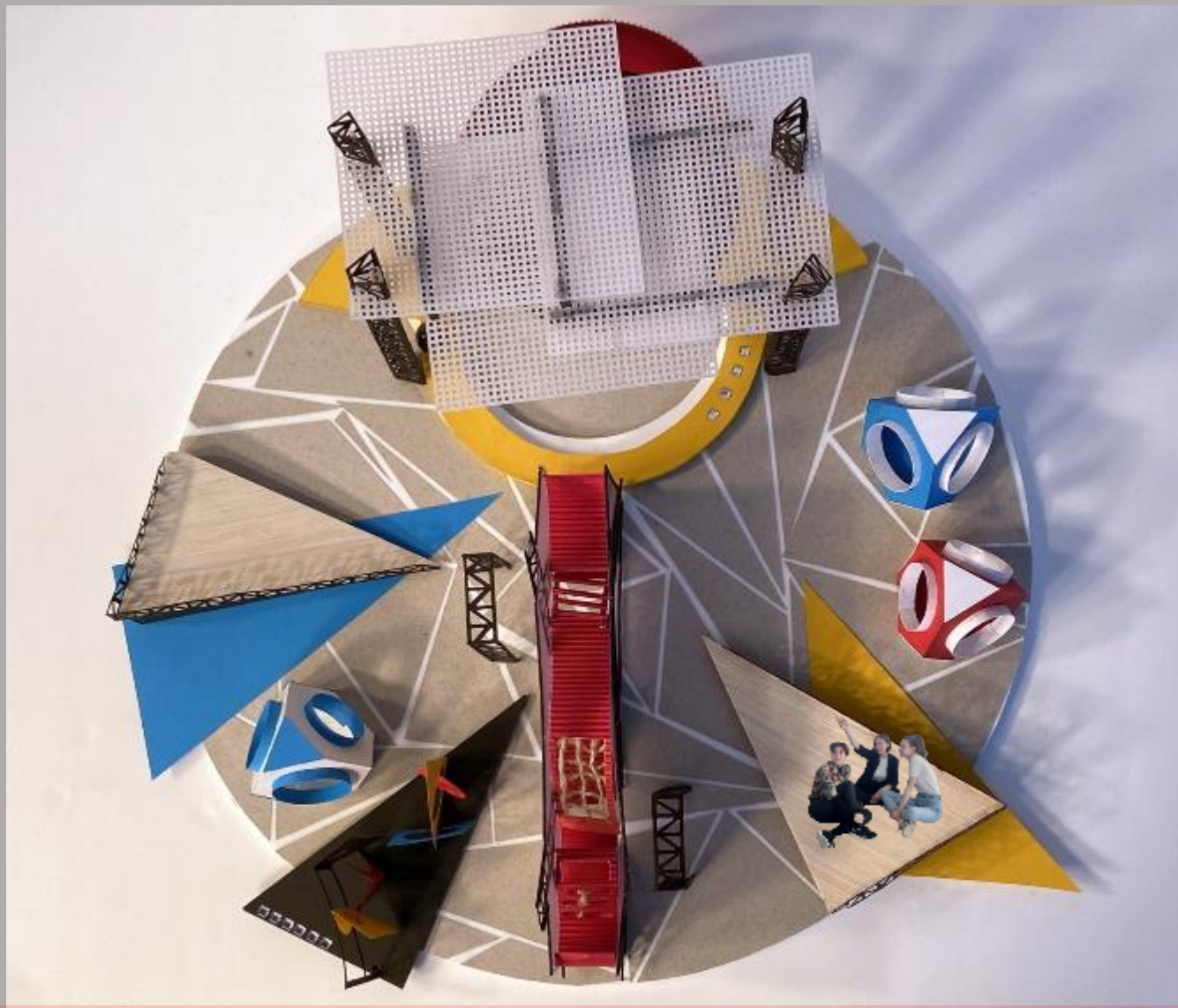
**ИСКУССТВО •  
АВАНГАРД**



Авторы выбрали революционный в искусстве стиль – авангард и вдохновлялись работами Александра Родченко и Эля Лисицкого. Площадь круглая. Главный элемент – сцена. Навес над сценой выполняет солнцезащитную функцию, а фермы-опоры служат для крепления аппаратуры. От основного входа к сцене ведет игровая стена с двумя выходами через арки к рекреационным зонам в форме треугольников желтого и синего цвета. Фото зона стоит на небольшом возвышении. Три беседки в форме усеченных тетраэдров разных цветов рассчитаны на 2-3 человека. Цвета использованы яркие, свойственные стилю: желтый, синий, красный, черный, серый.

Авдеенкова Надежда  
Буянова Дарья  
Кондратьева София

**ИСКУССТВО • АВАНГАРД**



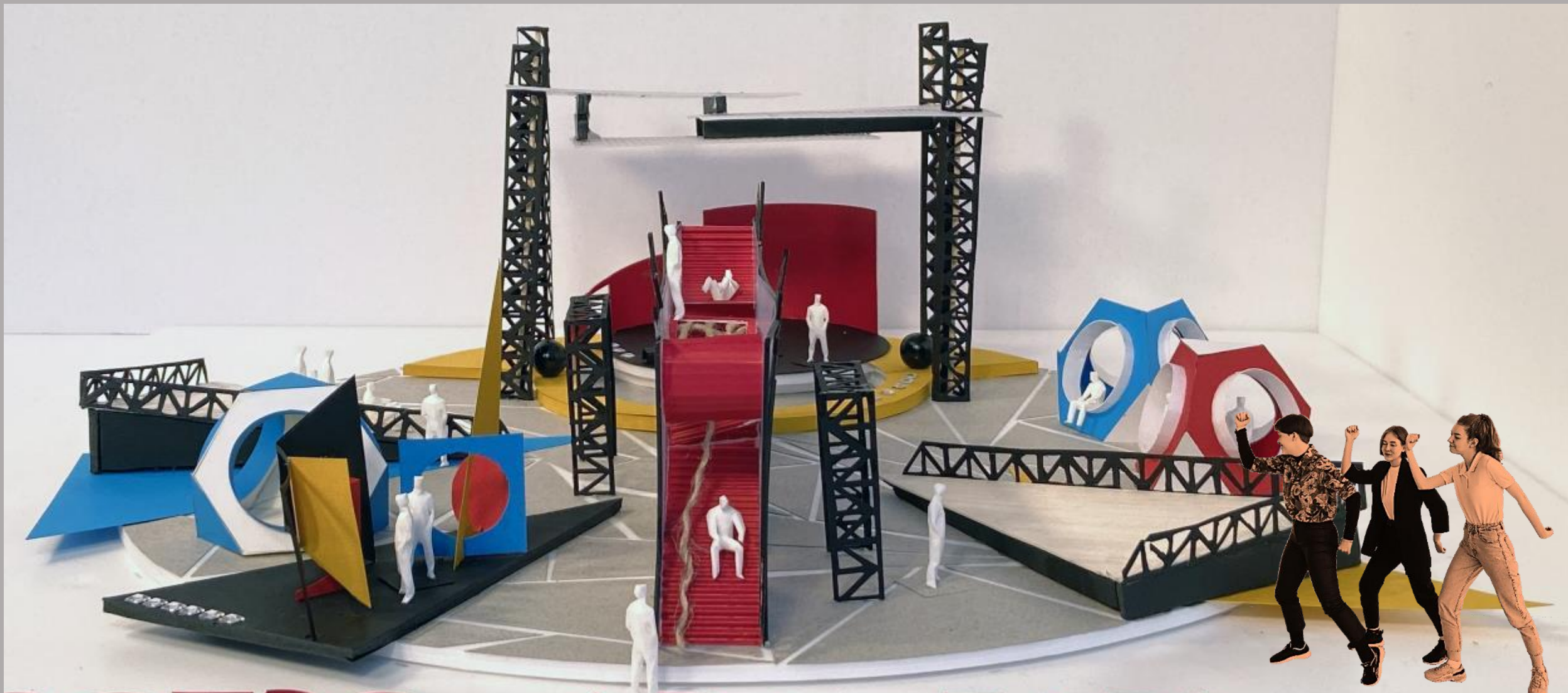
Авдеенкова Надежда  
Буянова Дарья  
Кондратьева София

ИСКУССТВО • АВАНГАРД

АВДЕЕНКОВА НАДЕЖДА  
БУЯНОВА ДАРЬЯ  
КОНДРАТЬЕВА СОФИЯ

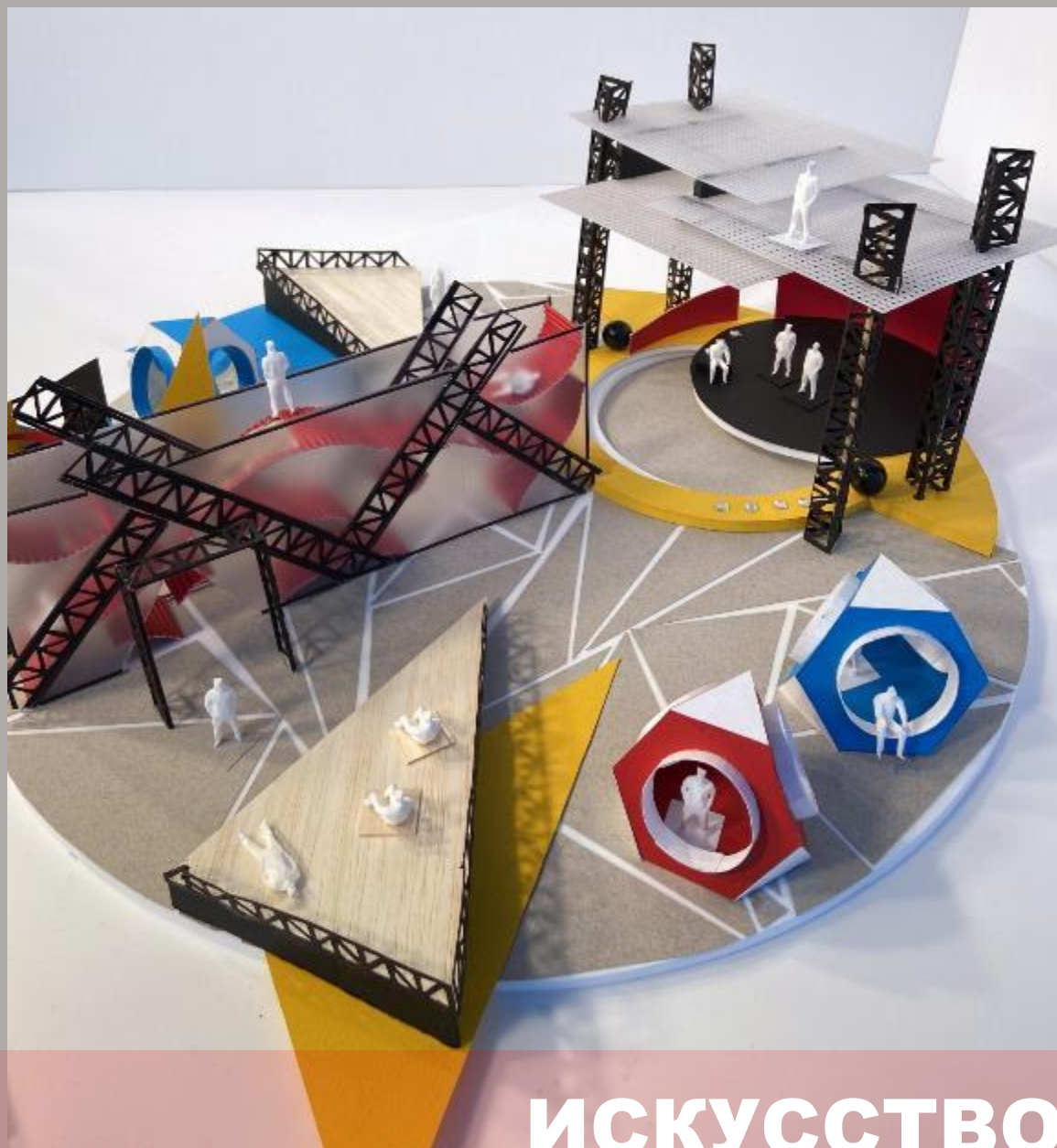
ИСКУССТВО • АВАНГАРД





Авдеенкова Надежда  
Буянова Дарья  
Кондратьева София

ИСКУССТВО • АВАНГАРД



Авдеенкова Надежда  
Буянова Дарья  
Кондратьева София

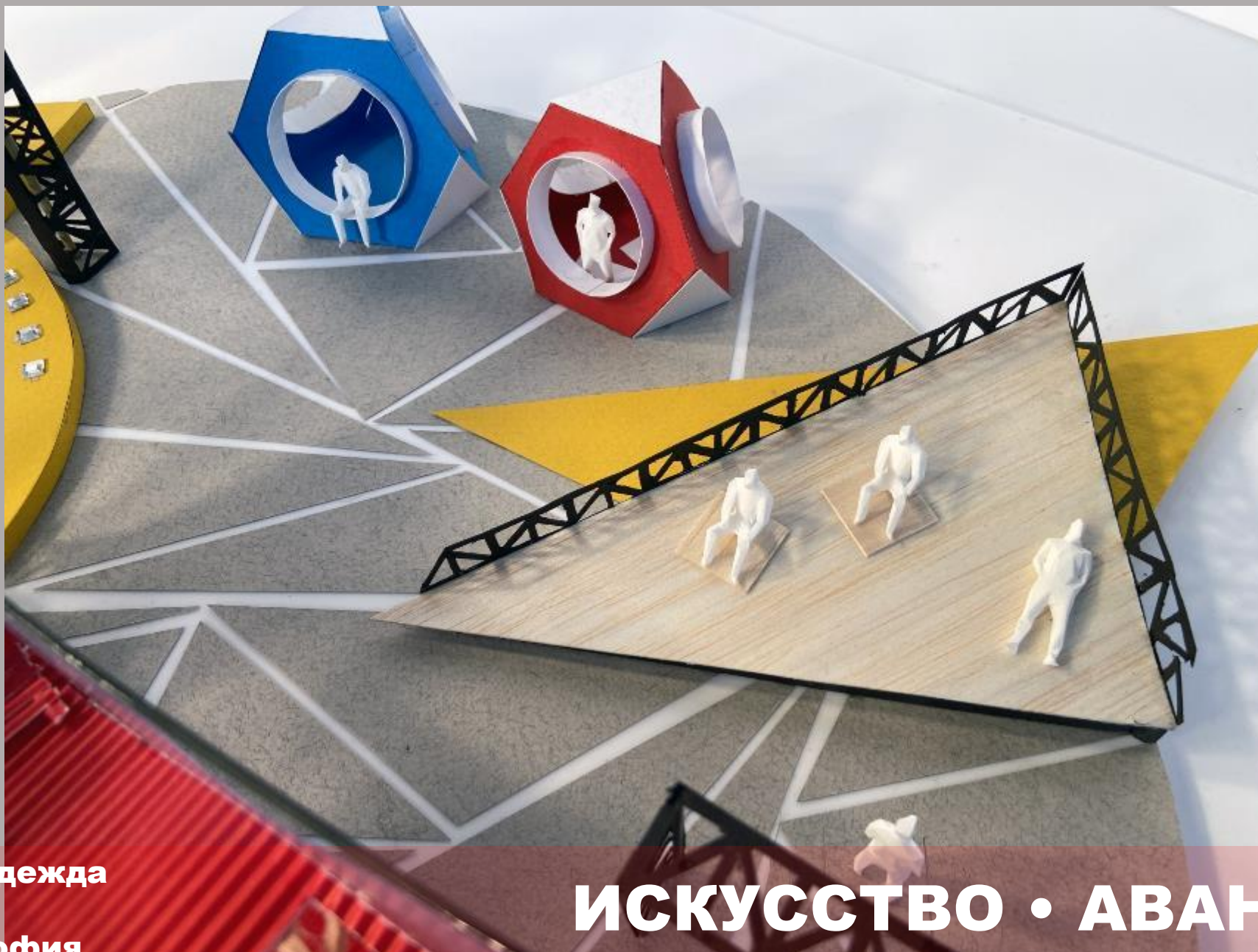
ИСКУССТВО • АВАНГАРД





Авдеенкова Надежда  
Буянова Дарья  
Кондратьева София

ИСКУССТВО • АВАНГАРД



Авдеенкова Надежда  
Буянова Дарья  
Кондратьева София

**ИСКУССТВО • АВАНГАРД**





Авдеенкова Надежда  
Буянова Дарья  
Кондратьева София

**ИСКУССТВО • АВАНГАРД**



Авдеенкова Надежда  
Буянова Дарья  
Кондратьева София

ИСКУССТВО • АВАНГАРД















































