



ИСКУССТВО АРХИТЕКТУРЫ. ФОРМИРОВАНИЕ АРХИТЕКТУРНОГО ПРОСТРАНСТВА

Февральская образовательная программа • 07.02-02.03.2021



Московский
государственный
академический
художественный
институт
имени В.И. Сурикова
при Российской
академии художеств
/ МГАХИ им. В.И.
Сурикова /



Новосибирский
государственный
университет
архитектуры,
дизайна и искусств
имени А.Д. Крячкова

/ НГУАДИ /

ПРЕПОДАВАТЕЛИ:



Трибельская Екатерина Георгиевна

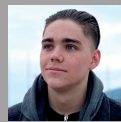
заведующая кафедрой архитектуры Московского государственного академического художественного института имени В.И. Сурикова, кандидат архитектуры, профессор кафедры архитектуры, член Союза архитекторов России, член Союза дизайнеров Москвы, член-корреспондент РАХ



Попова Дарья Дмитриевна

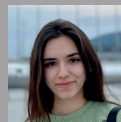
старший преподаватель кафедры архитектуры Московского государственного академического художественного института имени В.И. Сурикова, магистр архитектуры

АССИСТЕНТЫ:



Шевцов Даниил Викторович

студент 3 курса факультета архитектуры Московского государственного академического художественного института имени В.И. Сурикова, ассистент преподавателя



Дмитриева Анастасия Александровна

студентка 3 курса факультета архитектуры Московского государственного академического художественного института имени В.И. Сурикова, ассистент преподавателя

В рамках февральской образовательной программы
«Искусство архитектуры. Формирование архитектурного пространства»
завершился базовый курс
«Организация пространства площади» (07-15.02.2021).

Программа рассчитана на учащихся в возрасте от 14 до 17 лет, проявляющих интерес к архитектуре и городской культуре, интересующихся вопросами развития города, ручной или компьютерной графикой, компьютерным моделированием, развитием пространственного и художественного мышления.

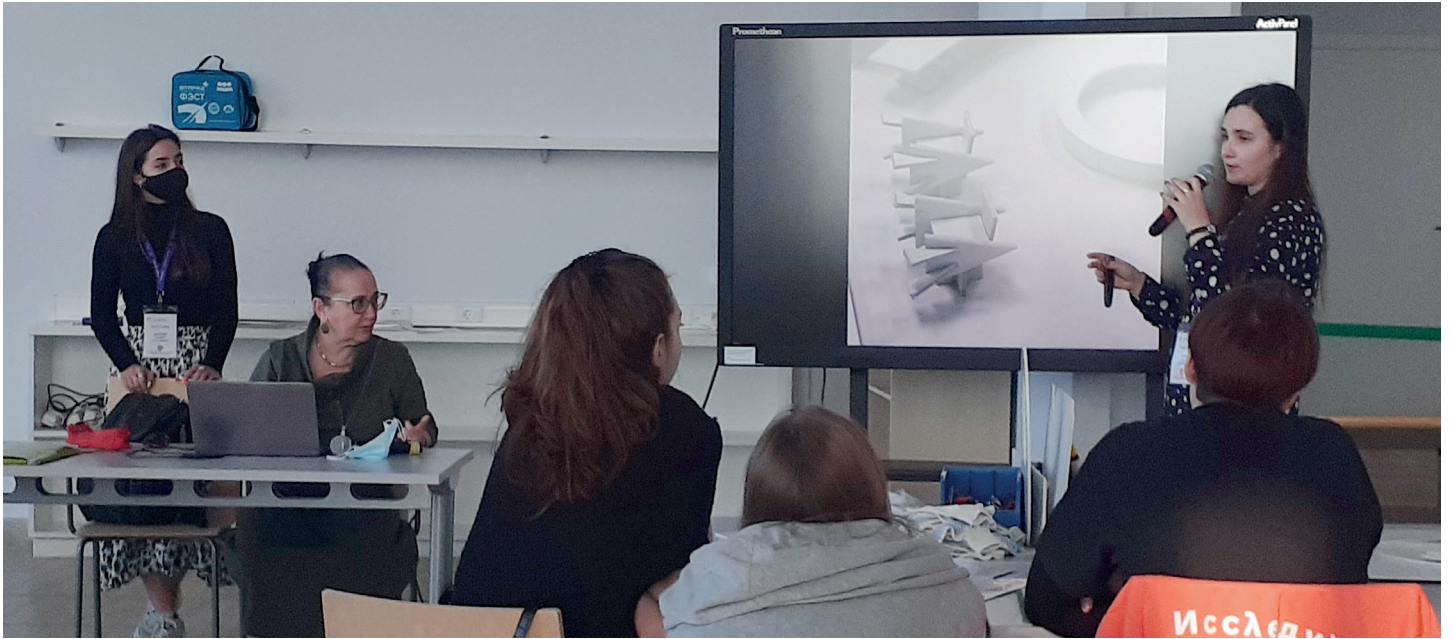
Программа включает в себя индивидуальную и групповую работу.

**В рамках базового курса учащиеся работали над созданием рекреационных пространств для трёх тематических площадей на территории парка образовательного центра «Сириус»:
Наука, Спорт, Искусство.**

В результате работы каждая из восьми команд представила объёмно-пространственную модель рекреационного пространства в масштабе 1:50.

С работами всех команд можно ознакомиться в презентации.

Ссылка на программу: <https://sochisirius.ru/obuchenie/iskusstvo/smena770/3714>



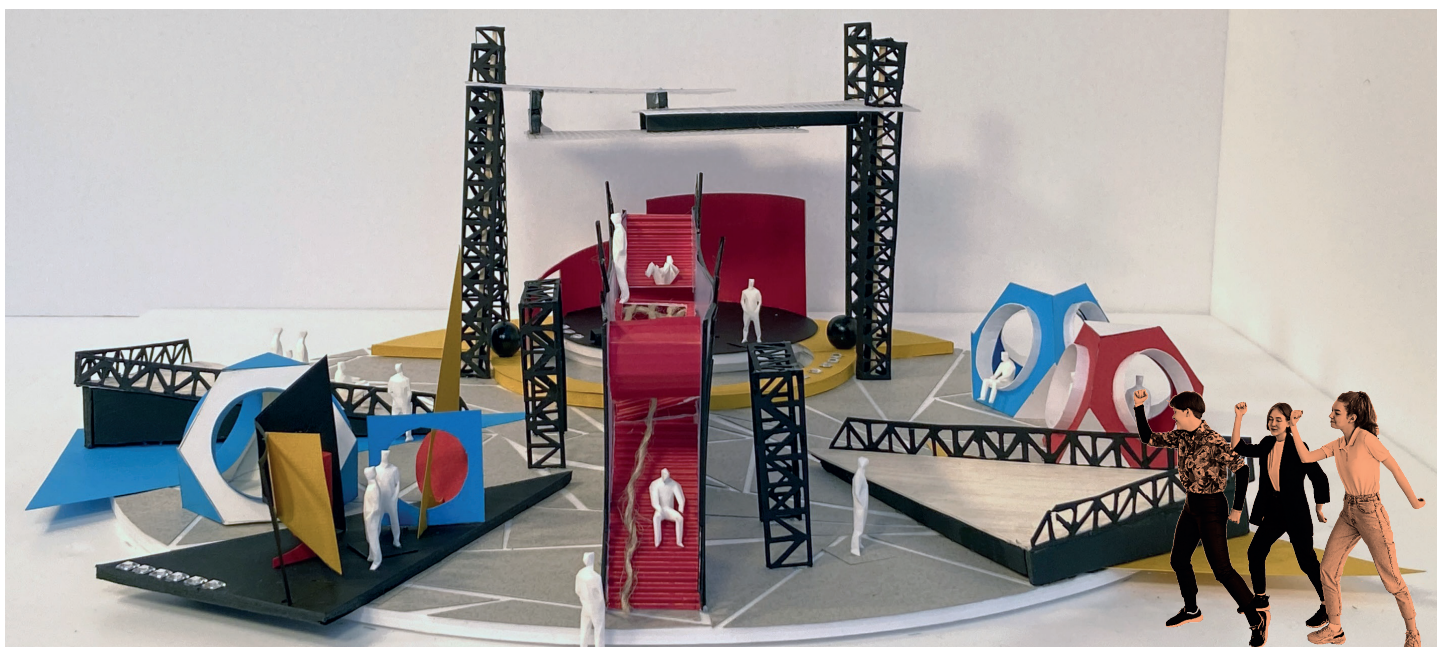


Авдеенкова Надежда
Буянова Дарья
Кондратьева София

ИСКУССТВО • АВАНГАРД



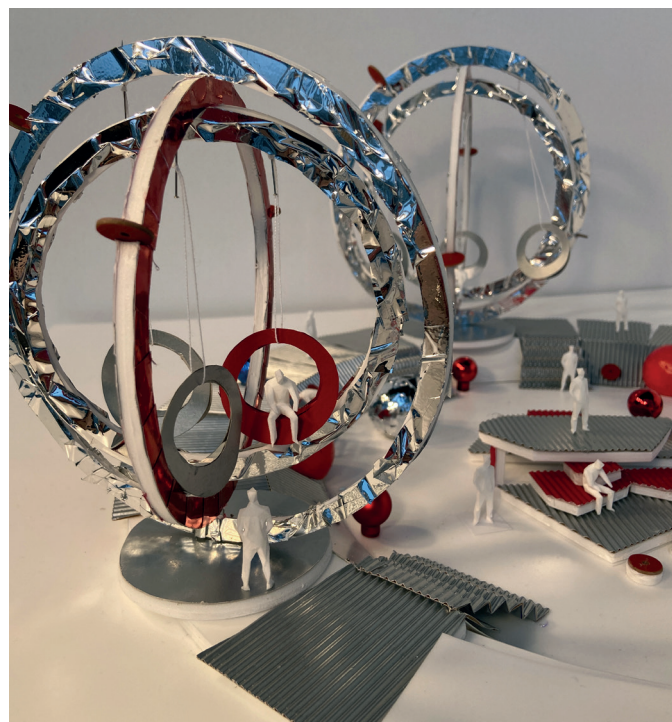
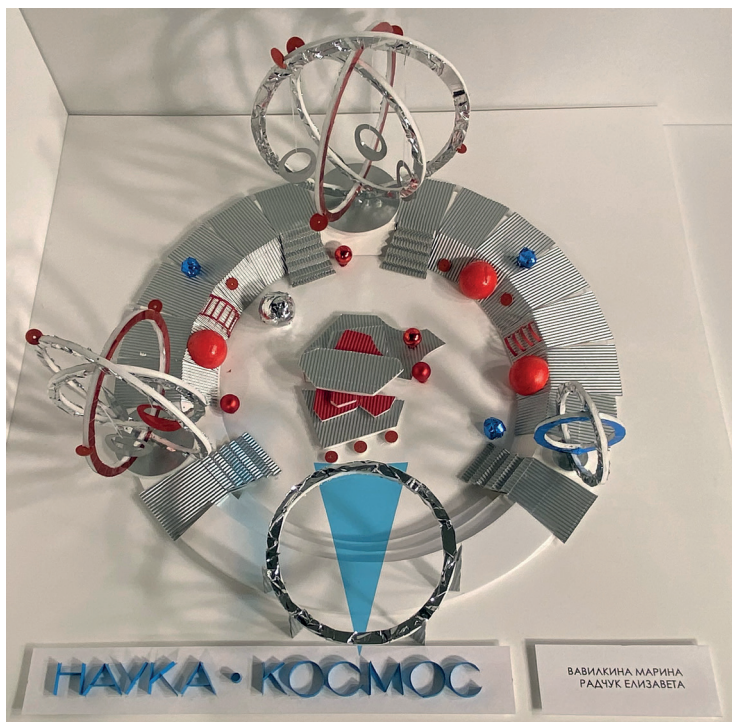
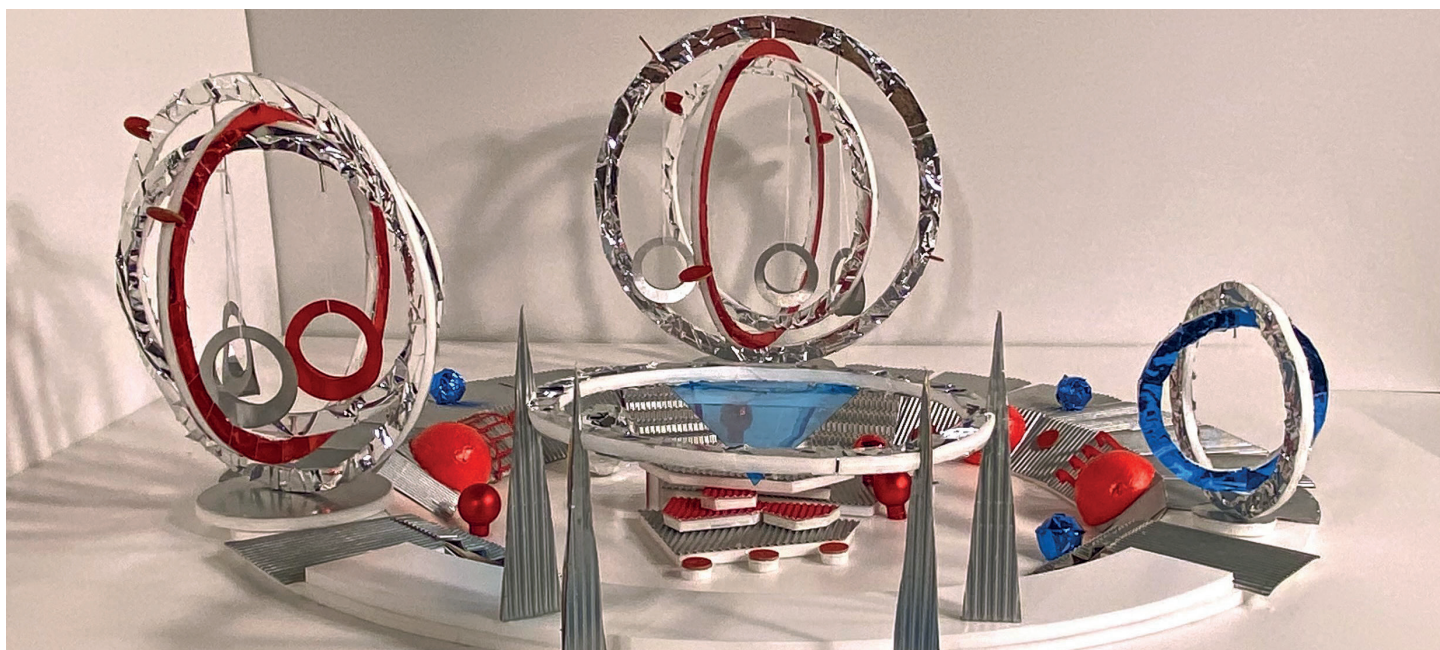
Авторы выбрали революционный в искусстве стиль – авангард и вдохновлялись работами Александра Родченко и Эля Лисицкого.
Площадь круглая. Главный элемент – сцена. Навес над сценой выполняет солнцезащитную функцию, а фермы-опоры служат для крепления аппаратуры. От основного входа к сцене ведет игровая стена с двумя выходами через арки к рекреационным зонам в форме треугольников желтого и синего цвета. Фото зона стоит на небольшом возвышении. Три беседки в форме усеченных тетраэдров разных цветов рассчитаны на 2-3 человека. Цвета использованы яркие, свойственные стилю: желтый, синий, красный, черный, серый.





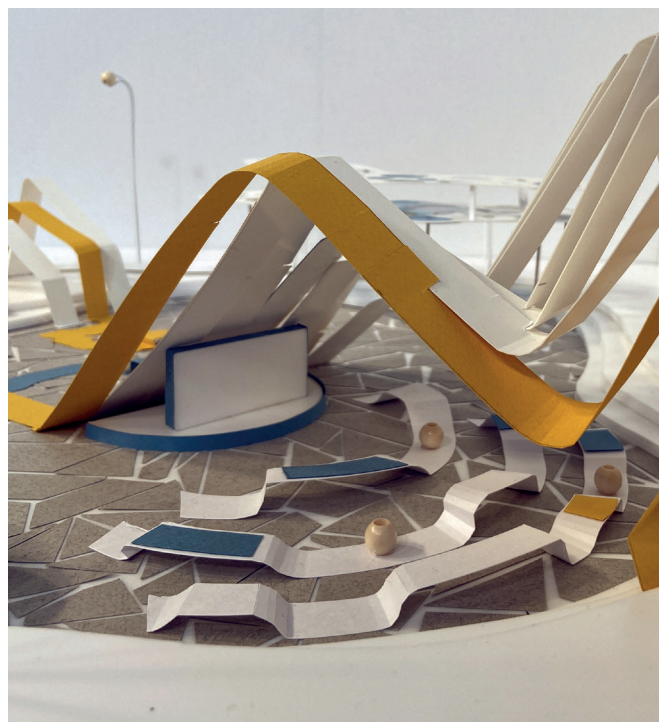
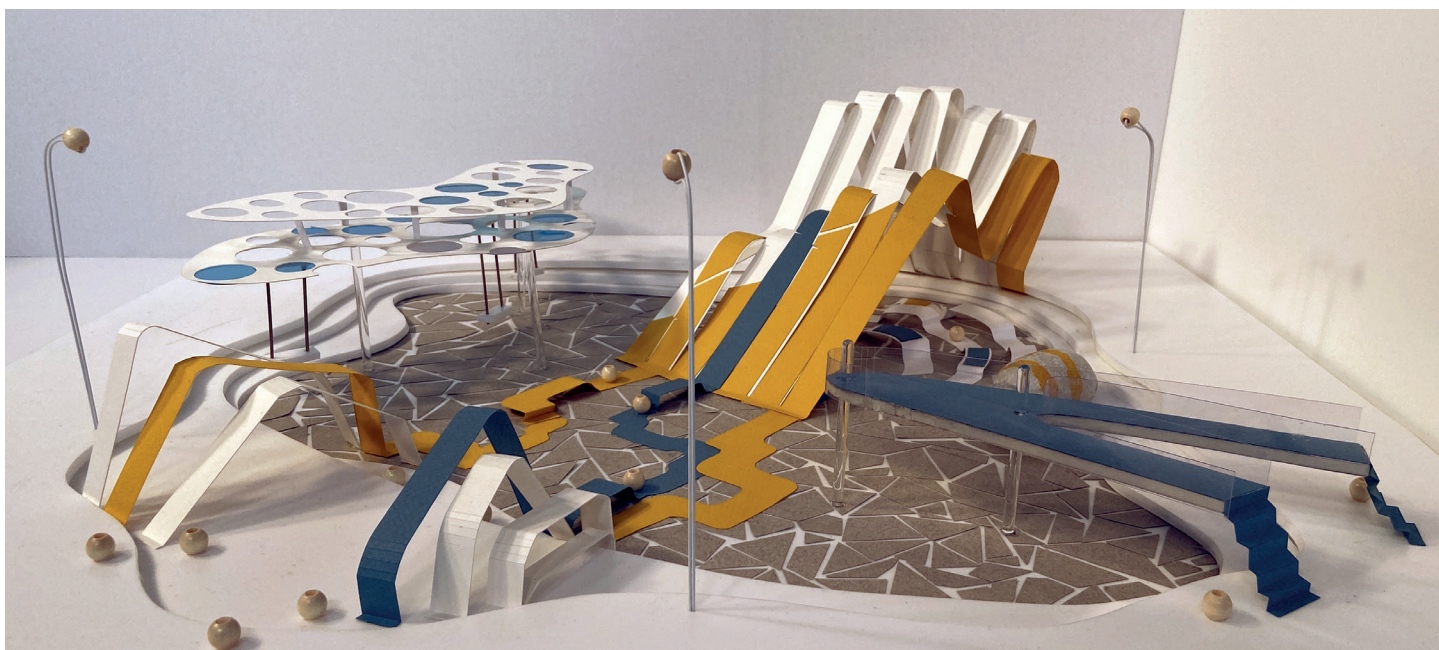
Всё, что нас окружает, состоит из атомов. Авторы вдохновились этой идеей.

Площадь – круглая. Основной вход акцентирован навесом. Здесь можно отдохнуть как одному, так и пообщаться с товарищами. Главными элементами являются три модели атомов, в которых устроены качели. Они расположены на небольшом возвышении, что делает их более выразительными. Амфитеатр и различные спуски ведут к нижней игровой площадке. Амфитеатр можно использовать для проведения общественных мероприятий. Основная гамма цветов: серебристо-серый, металлик, белый. Акцентными цветами являются красный и синий.





Идея – показать непредсказуемость природы через необычные пластичные формы. Площадь неправильной формы с понижающимся рельефом и поднимающимися линиями навесов вызывает ассоциации с морской стихией. Главным элементом является теневой навес, под которым расположен большой экран и скамьи. Здесь можно проводить пресс-конференции, различные занятия, разбор игр. С моста-смотровой площадки, открывается вид на территорию «Сириуса», море и горы. Основные цвета: белый, серый, тёплый желтый и, контрастирующий с ним, синий, который к тому же является основным цветом спорта. Основной вход выделен подсветкой.





Эко-стиль – интеграция природы в городскую среду. Природа всегда являлась источником вдохновения для творческих личностей. Площадь имеет криволинейные бионические очертания. Амфитеатр, сцена и места для отдыха могут стать отличным местом притяжения для детей, находящихся в «Сириусе». Здесь можно проводить различные мероприятия, как в амфитеатре, так и на сцене, или просто отдыхать с друзьями. Конструкции амфитеатра, навесы и настилы выполнены из дерева. Камни привезены с горных вершин. Проект выполнен в характерных для природы цветах.



